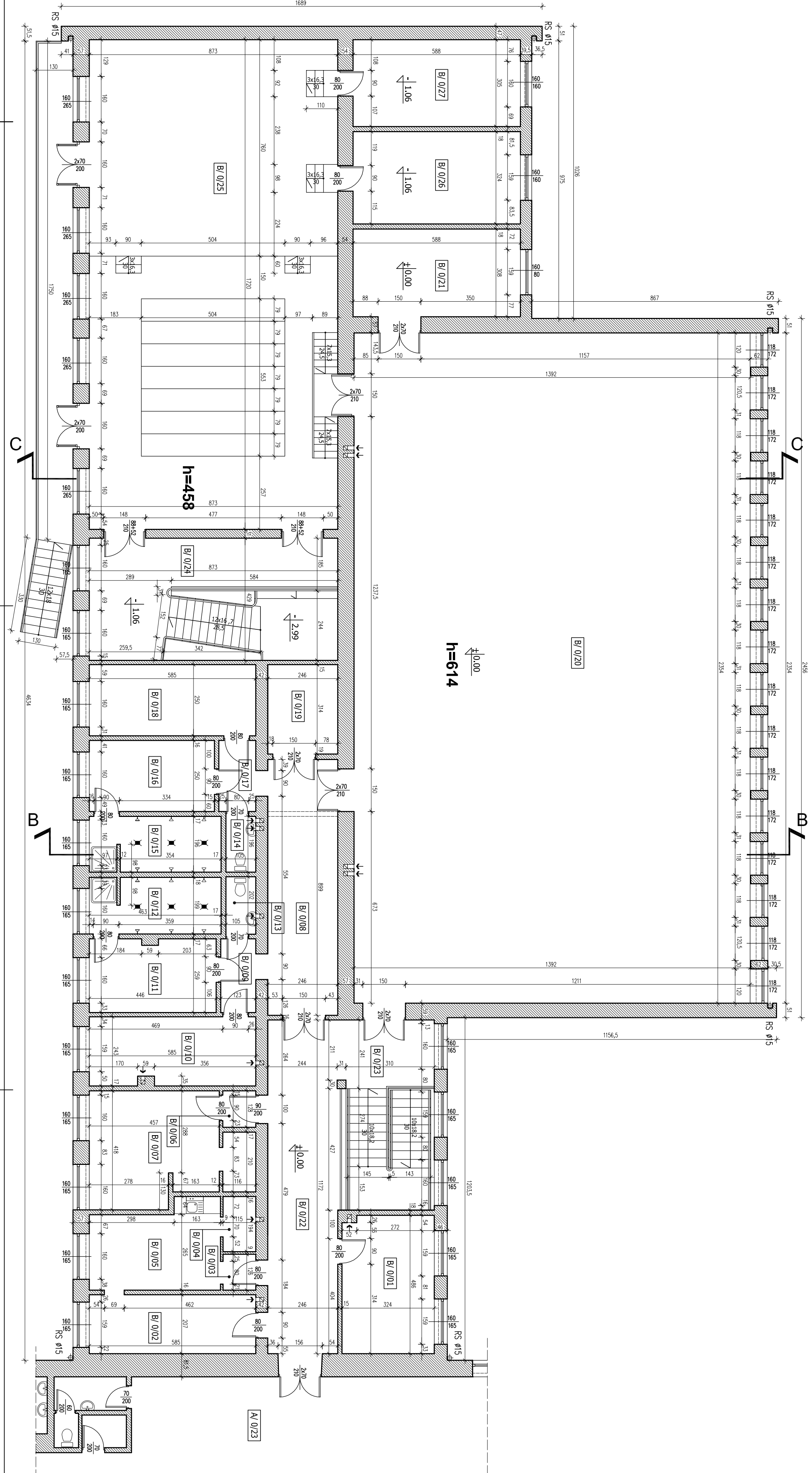



Rzut I piętra segment B



I PIĘTRO cz. B		
nr pom.	nazwa pomieszczenia	pow. w m2
B/0/01	Pomieszczenie biurowe	15.61
B/0/02	Pomieszczenie biurowe	12.11
B/0/03	Przedsiownik	1.45
B/0/04	Magazyn	2.23
B/0/05	Pomieszczenie biurowe	13.26
B/0/06	Przedsiownik	1.48
B/0/07	Gabinet lekarski	20.40
B/0/08	Korytarz	22.12
B/0/09	Przedsiownik	3.56
B/0/10	Przebielewnia	14.01
B/0/11	Przebielewnia	11.42
B/0/12	Narządy	9.10
B/0/13	WC	2.12
B/0/14	WC	2.06
B/0/15	Narządy	8.96
B/0/16	Przebielewnia	11.00
B/0/17	Przedsiownik	3.63
B/0/18	Pokój trenerów	14.63
B/0/19	Magazyn piłek	7.72
B/0/20	Sala gimnastyczna	327.09
B/0/21	Magazyn sprzętu	18.11
B/0/22	Korytarz	31.80
B/0/23	Klatka schodowa	16.07
B/0/24	Hall teatru	25.41
B/0/25	Sala teatralna	150.16
B/0/26	Garderoba teatralna	19.05
B/0/27	Garderoba teatralna	17.34
razem		781.90



Kocika 3b/1 81-842 Sopot 607 533 588 studio.sopot@wp.pl www.studio.sopot.pl

### Rzut I piętra segment B

Temat	Inwentaryzacja architektoniczna budynku użyteczności publicznej	1:100
Obiekt	LXXII Liceum Ogólnokształcące w Warszawie	
Adres	ul. Grochowska 346/348, 03-838 Warszawa	04.2015
Projektant	mgr inż. arch. Marekna Dągun	
Sprawdzający	mgr inż. arch. Jacek Bosiacki	
Investor	Miasto Stołeczne Warszawa Dzielnica Praga-Południe ul. Grochowska 274, 03-841 Warszawa	A 11 Strona Nr 35