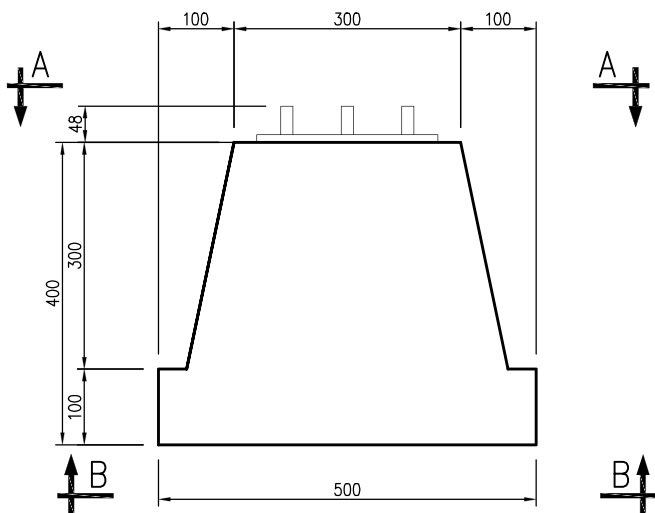
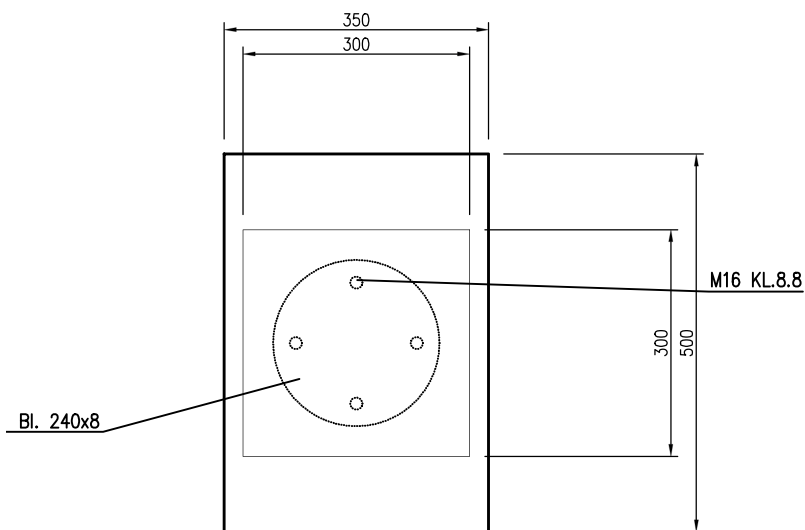


Prefabrykat fundamentu

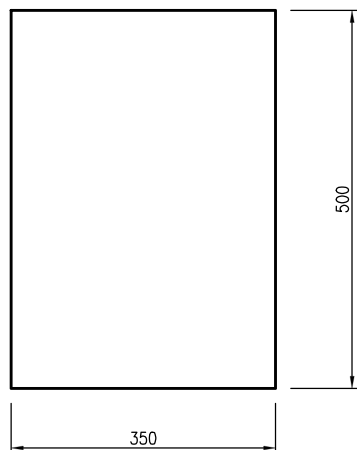
Skala 1:10



A-A

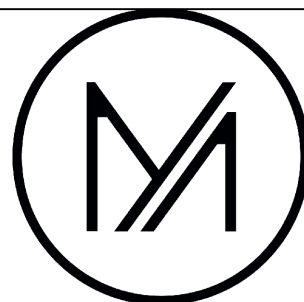


B-B



UWAGA: Roboty ziemne przy montażu stóp fundamentowych wykonywać ręcznie tak aby nie spowodować uszkodzenia kabli instalacji elektrycznej i przewodu gazowego.

W przypadku stwierdzenia kolizji należy urządzenie przesunąć tak aby nie kolidowało z istniejącym uzbrojeniem terenu



MIJO
ARCHITECTURE

MIJO Joanna Miturska
01-494 Warszawa ul. J. Kaden-Bandowskiego 7 m. 2

TYTUL	Siłownia plenerowa - aktywnie przy Wale Miedzeszyńskim		
NAZWA	PREFABRYKAT FUNDAMENTU POD URZĄDZENIA		
INWESTOR	M.st. Warszawa, Praga - Południe, ul Grochowska 274 03-841 Warszawa		
ADRES INESTYCJI	Warszawa, ul. Wał Miedzeszyński, dz ew. nr 46/3 z obr. 3-06-01,		
PROJEKTANT	Joanna Miturska		
	inż. Halina Miturska upr.nr St ³⁴⁵ / ₈₈		
FAZA	PB/PW	DATA 04.2017	SKALA 1 : 10 RYS. NR 8