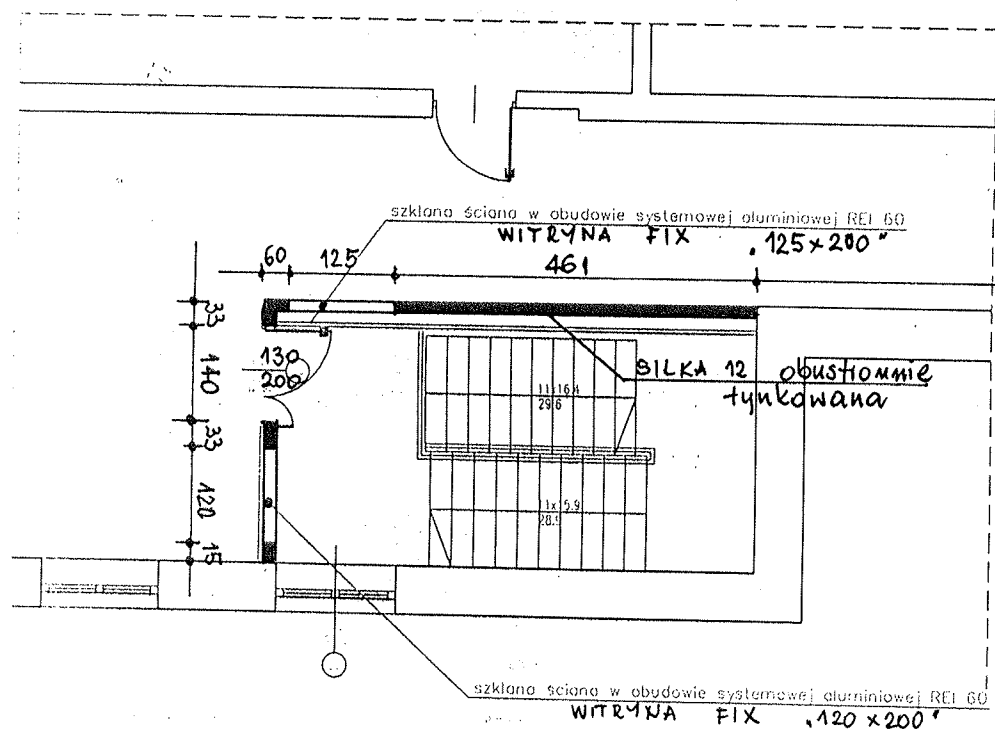


Lp.	Podstawa	Opis i wyliczenia	j.m.	Poszcz.	Razem
1	KNR 4-01 0210-01	Wykucie bruzd o przekroju do 0.023 m2 poziomych lub pionowych w elementach z betonu żwirowego 52,15	m m	52,150	
				RAZEM	52,150
2	KNR 9-01 0104-01	Ściany wewnętrzne o wys. do 4,5 m z bloków SILKA M12 125,3	m ² m ²	125,300	
				RAZEM	125,300
3	NNRNKB 202 0160-01	(z.II) Ułożenie nadproży prefabrykowanych 22,2	m m	22,200	
				RAZEM	22,200
4	NNRNKB 202 2027-01	(z.XI) okładziny z płyt gipsowo-kartonowych Rigips na ścianach na kleju gipsowym, płyty ognioodporne 250,6	m ² m ²	250,600	
				RAZEM	250,600
5	KNR-W 2- 05 0208-04	Konstrukcje podparć, zawieszni i osłon o masie elementu do 50 kg 0,18	t t	0,180	
				RAZEM	0,180
6	NNRNKB 202 1026-06	(z.VI) Drzwi dwuskrzydłowe z kształtowników aluminiowych z przekładką termiczną systemu PI 50- analogia drzwi ppoż - EI 60, całkowicie przeszklone, z elektrozrymaczami, kompletne 23,12	m ² m ²	23,120	
				RAZEM	23,120
7	NNRNKB 202 1026-05	(z.VI) Drzwi jednoskrzydłowe z kształtowników aluminiowych z przekładką termiczną systemu PI 50- analogia drzwi ppoż - EI 60, przeszklone, kompletne 2,47	m ² m ²	2,470	
				RAZEM	2,470
8	KNR-W 2- 02 1040-06	Witryny aluminiowe, ppoż, przeszklone, EI 60 19,6	m ² m ²	19,600	
				RAZEM	19,600
9	KNNR 2 1205-07	Cokół 122	m m	122,000	
				RAZEM	122,000
10	KNR-W 2- 02 1510-03	Dwukrotne malowanie farbami emulsyjnymi powierzchni wewnętrznych - podłoży gipsowych z gruntowaniem 278,5	m ² m ²	278,500	
				RAZEM	278,500
11	KNR 2-02 1512-02	Dwukrotne malowanie farbą olejną lub ftalową rur stalowych i blaszanych o śr.do 100 mm 21	m m	21,000	
				RAZEM	21,000
12	KNNR-W 3 1013-01	Zabezpieczenie podłóg folią 125	m ² m ²	125,000	
				RAZEM	125,000
13	KNR 4-04 0504-03	Rozebranie posadzek z płytek ceramicznych 32,2	m ² m ²	32,200	
				RAZEM	32,200
14	KNR 4-04 0504-01	Rozebranie posadzek jednolitych cementowych, lastrykowych 25,1	m ² m ²	25,100	
				RAZEM	25,100
15	KNR AT-27 0104-07	Wykonanie warstwy szepnej 32,2	m ² m ²	32,200	
				RAZEM	32,200
16	NNRNKB 202 1130-02	(z.VII) Warstwy wyrównujące i wygładzające z zaprawy samopoziomującej grubości 5 mm wykonywane w pomieszczeniach o pow. ponad 8 m2 32,2	m ² m ²	32,200	
				RAZEM	32,200
17	NNRNKB 202 0541-01	(z.VI) Obróbki blacharskie z blachy powlekanej o szer.w rozwinięciu do 25 cm 8,5	m ² m ²	8,500	
				RAZEM	8,500
18	KNR AT-27 0401-03	Pozioma izolacja podpłytkowa przeciwwilgociowa gr. 1 mm z polimerowej masy uszczelniającej (folii w płynie) wykonywana ręcznie 32,2	m ² m ²	32,200	
				RAZEM	32,200

Lp.	Podstawa	Opis i wyliczenia	j.m.	Poszcz.	Razem
19	KNR AT-27 0401-05	Izolacja podpłytkowa z polimerowej masy uszczelniającej (folii w płynie) wykonywana ręcznie - wklejenie wkładki zbrojącej 32,2	m ² m ²	 32,200	
				RAZEM	32,200
20	KNR AT-27 0401-04	Pozioma izolacja podpłytkowa z polimerowej masy uszczelniającej (folii w płynie) wykonywana ręcznie - dodatek za kolejną warstwę gr. 0,5 mm 32,2	m ² m ²	 32,200	
				RAZEM	32,200
21	NNRNKB 202 2810-05	(z.VI) Okładziny schodów z płytek kamionkowych GRES o wym. 30x30 cm na zaprawie klejowej o gr. warstwy 5 mm 32,2	m ² m ²	 32,200	
				RAZEM	32,200
22	KNNR 2 1004-01	Akrylowe tynki dekoracyjne typu "ATLAS" nakładane ręczne - faktura nakrapiana z ATLASU CERMIT N-200 lub R-200, o gotowej konsystencji odpornej na wpływy atm., gr. 2,0 mm 4,5	m ² m ²	 4,500	
				RAZEM	4,500
23	KNR 4-01 1204-08	Przygotowanie powierzchni pod malowanie farbami emulsyjnymi starych tynków z poszpachlowaniem nierówności 420	m ² m ²	 420,000	
				RAZEM	420,000
24	KNR 4-01 1204-01	Dwukrotne malowanie farbami emulsyjnymi starych tynków wewnętrznych sufitów 123	m ² m ²	 123,000	
				RAZEM	123,000
25	KNR 4-01 1204-02	Dwukrotne malowanie farbami emulsyjnymi starych tynków wewnętrznych ścian 156	m ² m ²	 156,000	
				RAZEM	156,000
26	KNR 4-01 1206-04	Dwukrotne malowanie farbami olejnymi starych tynków wewnętrznych ścian z jednokrotnym szpachlowaniem 141	m ² m ²	 141,000	
				RAZEM	141,000
27	KNR-W 2- 17 0208-02	Wentylatory dachowe stalowe lub z polichlorku winylu o średnicy otworu ssącego do 315 mm (masa do 42 kg) 1	szt. szt.	 1,000	
				RAZEM	1,000
28	KNR 2-17 0138-02	Kratki wentylacyjne typ A lub N o obwodzie do 1200 mm - do przewodów stalowych i aluminiowych 2	szt. szt.	 2,000	
				RAZEM	2,000
29	KNR 4-04 1101-02	Transport gruzu z terenu rozbiórki przy ręcznym załadunku i wyładunku samochodem skrzyniowym na odległość do 1 km 10	m ³ m ³	 10,000	
				RAZEM	10,000
30	KNR 4-04 1102-05	Wywiezienie gruzu z terenu rozbiórki przy mechanicznym załadunku i ręcznym wyładunku samochodem ciężarowym - dodatek za każdy następny rozpoczęty 1 km Krotność = 25 10	m ³ m ³	 10,000	
				RAZEM	10,000

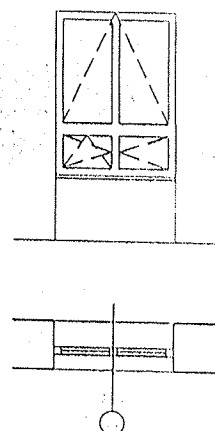
KLATKA SCHODOWA "B"

WYKUT II PIĘTRA pow. oddymiania 20,52m²

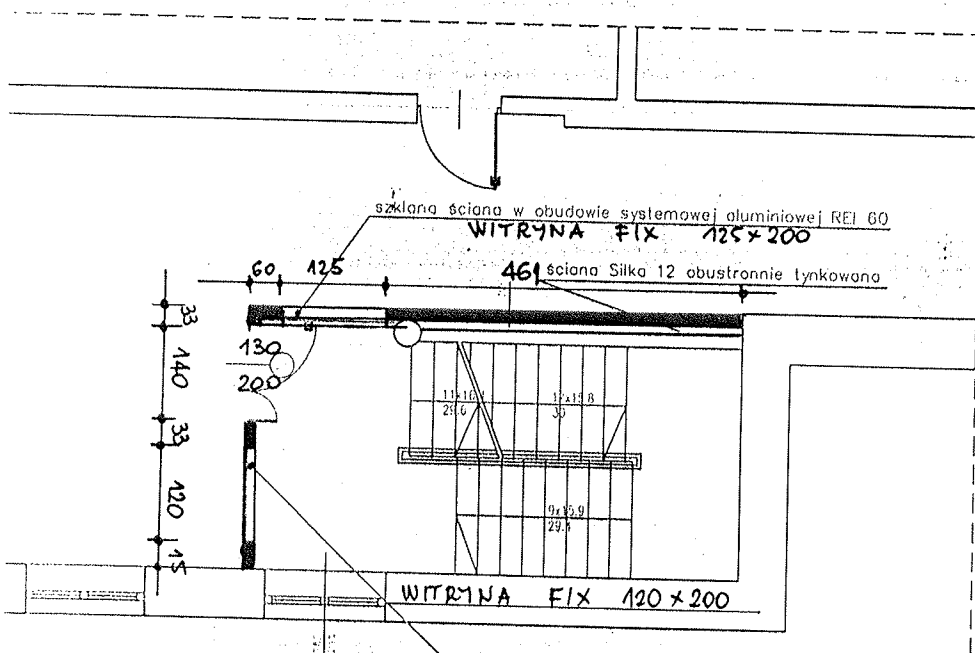


klotka schodowa "B"

portier
(największo powierzchnie do wycięcia potrzebnej powierzchni 21,27m²)



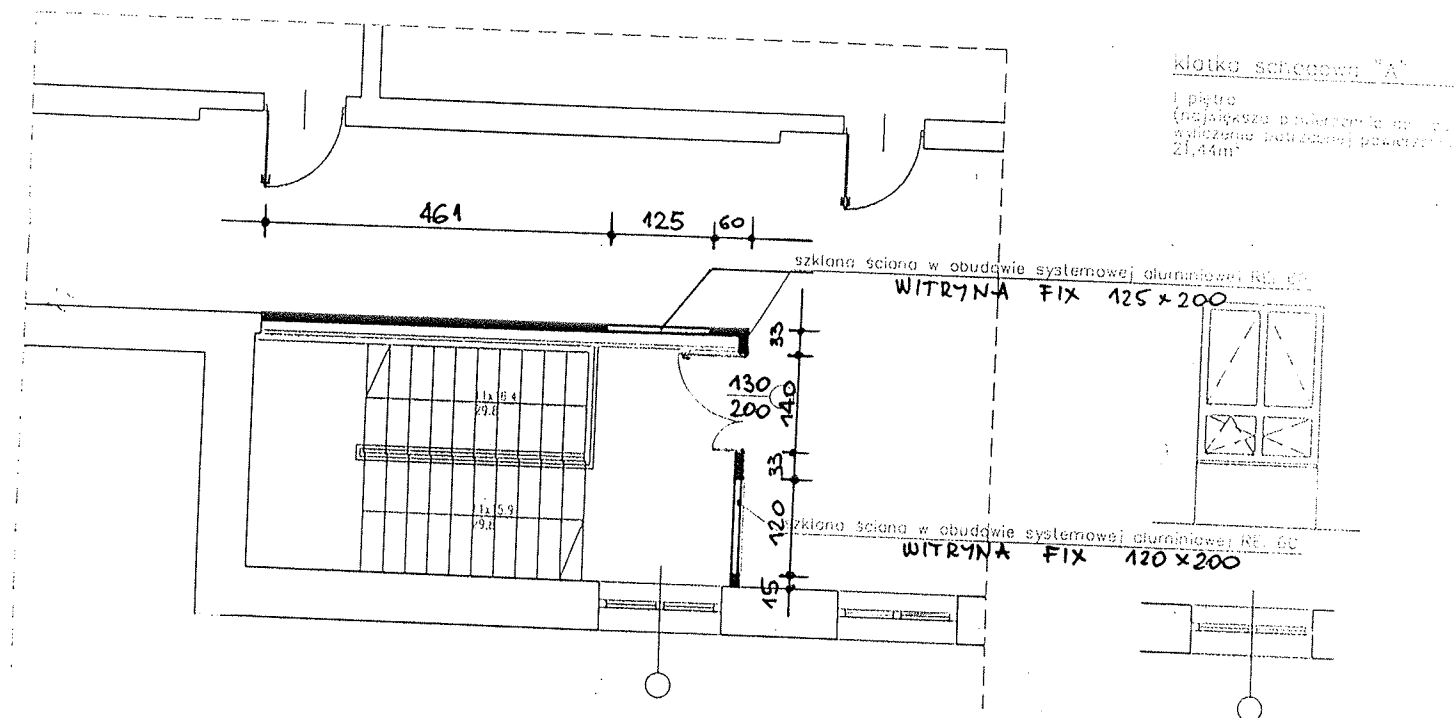
WYKUT I PIĘTRA pow. oddymiania 21,25m²



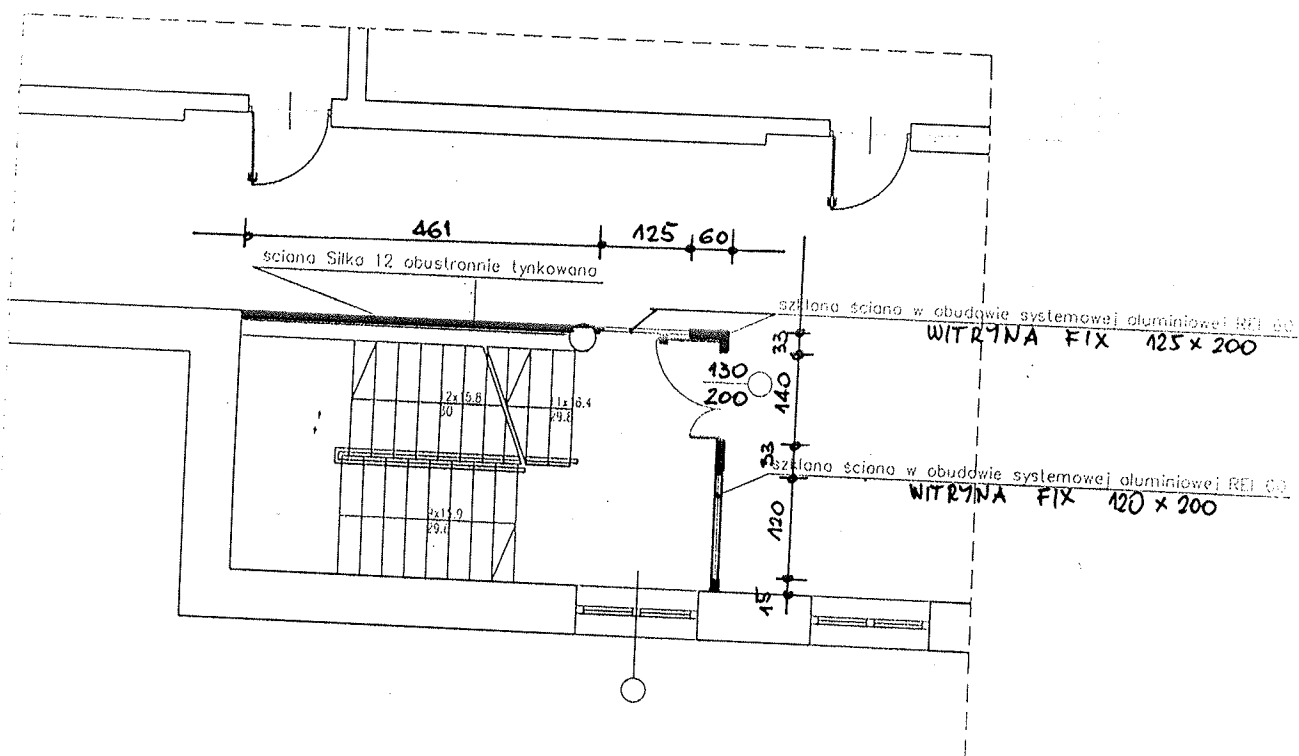
05.17.

KLATKA SCHODOWA "A"

RZUT II PIĘTRA pow. oddzielenia 20,52m²



RZUT I PIĘTRA pow. oddzielenia 21,44m²



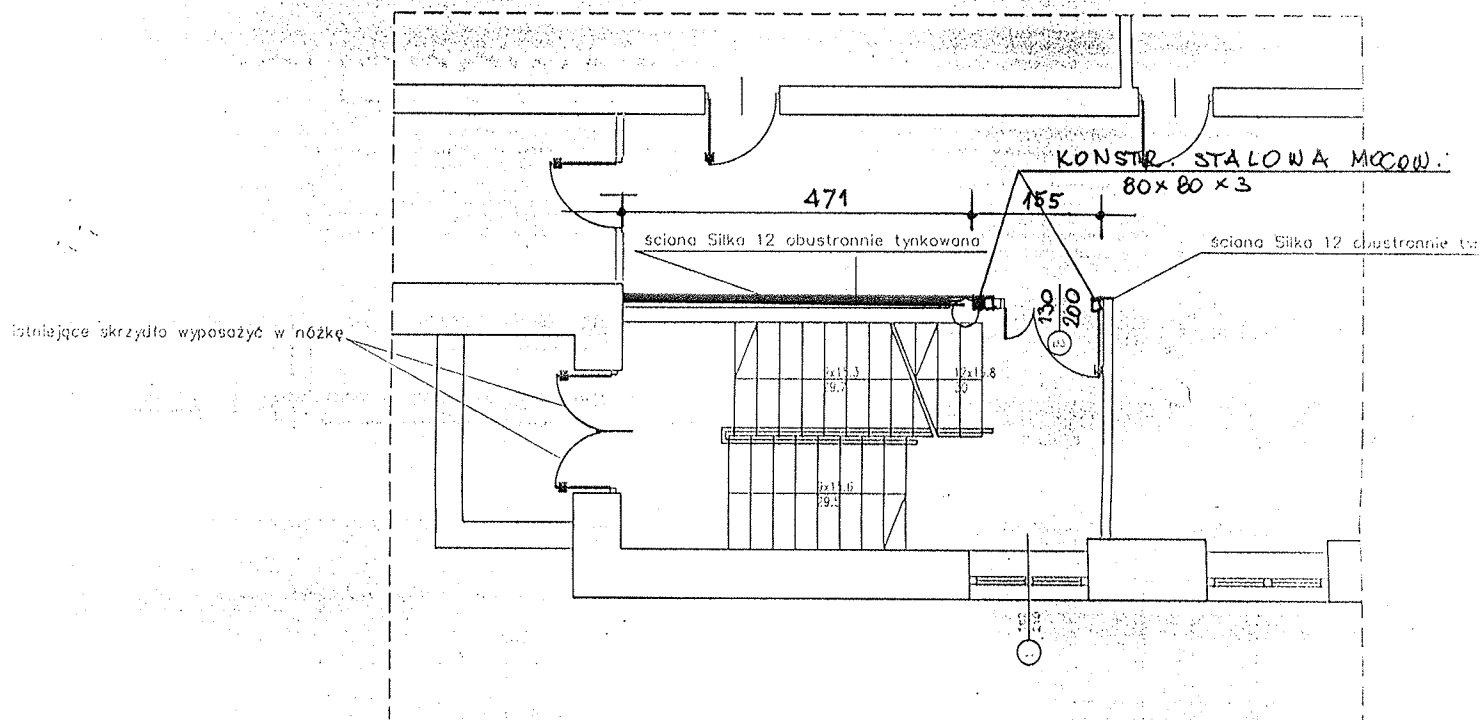
2/m-

KLATKA SCHODOWA "A"

RZUT PARTERU

pow. oddymiania

20,67m²



RZUT PIWNIC

pow. oddymiania

18,32m²

