

RYSUNKI SĄ WŁASNOŚCIĄ PRACOWNI ARCHITEKTURY I URBANISTYKI RAFAŁ MAZUR  
 NINIEJSZY RYSUNEK JEST WYDANY POD WARUNKIEM IŻ NIE BĘDZIE KOPIONY, AM UDOSTĘPNIANY BEZ UZGODNIENIA Z RAFAŁ MAZUR.  
 NIE NALEŻY ODMERZAĆ WYMIARÓW Z RYSUNKU ANI TEŻ UŻYWAĆ GO JAKO SZABLONU.  
 PRZED PRZYSTĄPIENIEM DO PRAC BUDOWLANYCH WSKAZYWANE WYMIARY NALEŻY SPRAWDZIĆ W NATURZE. W PRZYPADKU STWIERDZENIA NIEZGODNOŚCI NALEŻY ZWRÓCIĆ SIĘ DO PROJEKTANTA.  
 W PRZYPADKU RÓŻNICZNOŚCI WYMIAROWYCH POMIĘDZY RYSUNKAMI DETALI I CZŁOŚCI PROJEKTOWANEGO ELEMENTU PODSTAWĄ WYMIAROWANIA SĄ RYSUNKI DETALI.

# PRACOWNIA ARCHITEKTURY I URBANISTYKI RAFAŁ MAZUR

Ul. Rodna 10/12  
 00-341 Warszawa  
 tel./fax (22) 828 99 00  
 pracownia@rafalmazur.pl

PROJEKT:

Modernizacja podłogi w Przedszkolu Nr 211  
 przy ul. Dobrego 20 w Warszawie

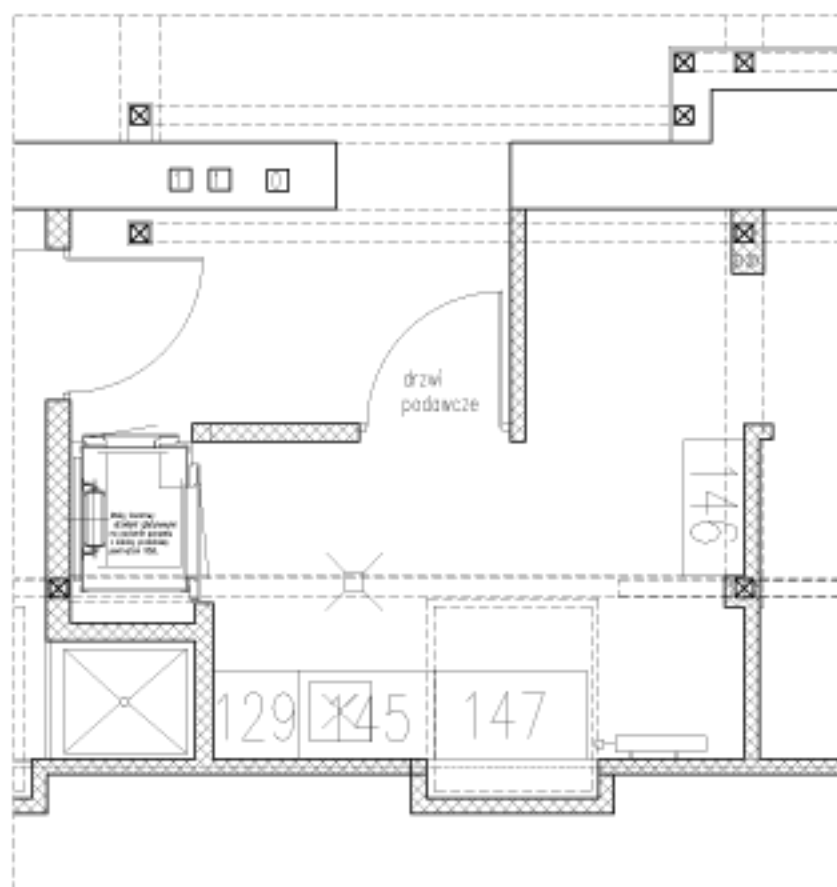
INWESTOR:

Miasto stołeczne Warszawa  
 Dzielnica Praga-Południe  
 ul. Grochowska 274  
 03-841 Warszawa

zespół autorski:

arch. RAFAŁ MAZUR  
 NR UP. RZ/A-02/07, MA-2127  
 arch. AGATA PIŁCZYŃSKA  
 arch. KATARZYNA ZASADKA

PROJEKT	BUDOWLANY	ARCHITEKTURA
Rysunek:		Powłoka
	ZMYWALNA	Skala:
		1:50
Rysunek nr:		Data:
PD-PB-A-ZMYW		02.09.2016
		Rysował:
		RMUKZ



## LEGENDA:

129. Zmywarka gastronomiczna, nierdzewna z funkcją wyparzania.  
 145. Stół ze zlewem jednokomorowym, z drzwiami suwanymi, ze stali nierdzewnej.  
 146. Szafa magazynowa ze stali nierdzewnej, z uchylnymi drzwiami.  
 147. Szafa magazynowa z suwanymi drzwiami, ze stali nierdzewnej.