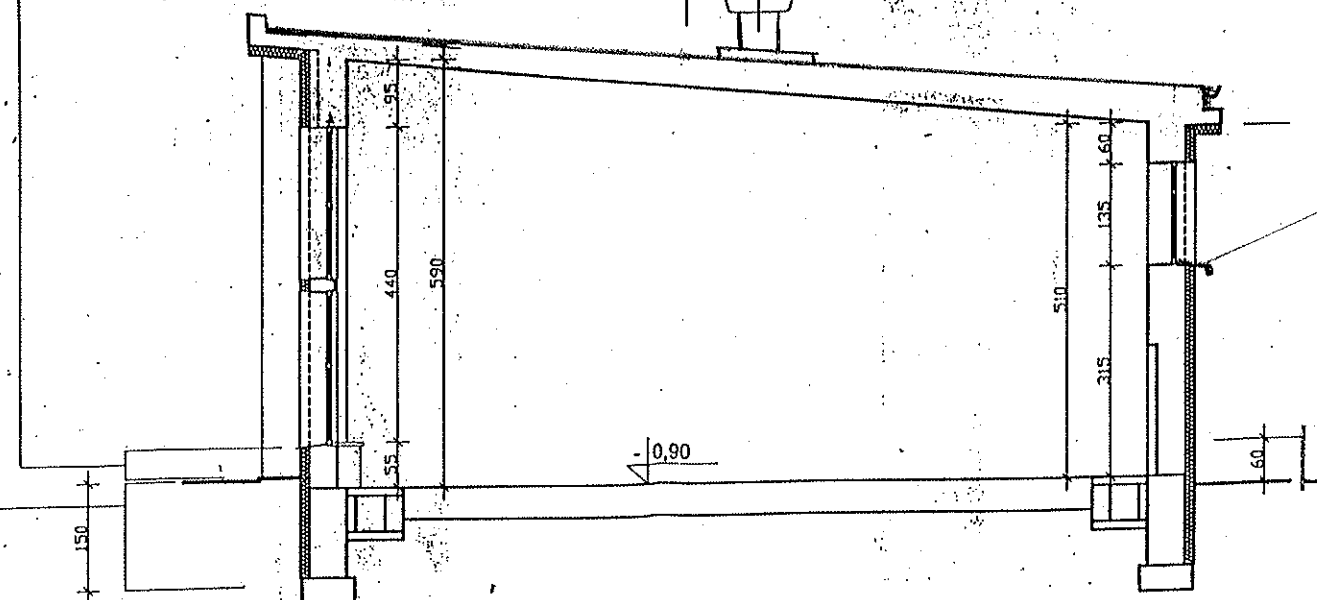


Farba elewacyjna
Zewnętrzna warstwa wyprawy ochronnej wodoodpornej
Warstwa zaprawy elewacyjnej z dodatkiem emulsji kontaktowej
Siatka z włókna szklanego przyklejona masą klejącą
Stalowa siatka dystansowa
Płyty ze styropianu twardego (o zamkniętych porach) gr. 12 cm. przyklejonego za pomocą masy klejącej
Warstwa zaprawy, wodoszczelnej

Warstwa zaprawy z siatką pancerną z włókna szklanego
Płyty styropianowe przyklejane bezrozpuszczalnikowym klejem do styropianu - 12 cm.
Izolacja bitumiczna bez rozpuszczalników
Emulsja gruntująca
Warstwa zaprawy, wodoszczelnej

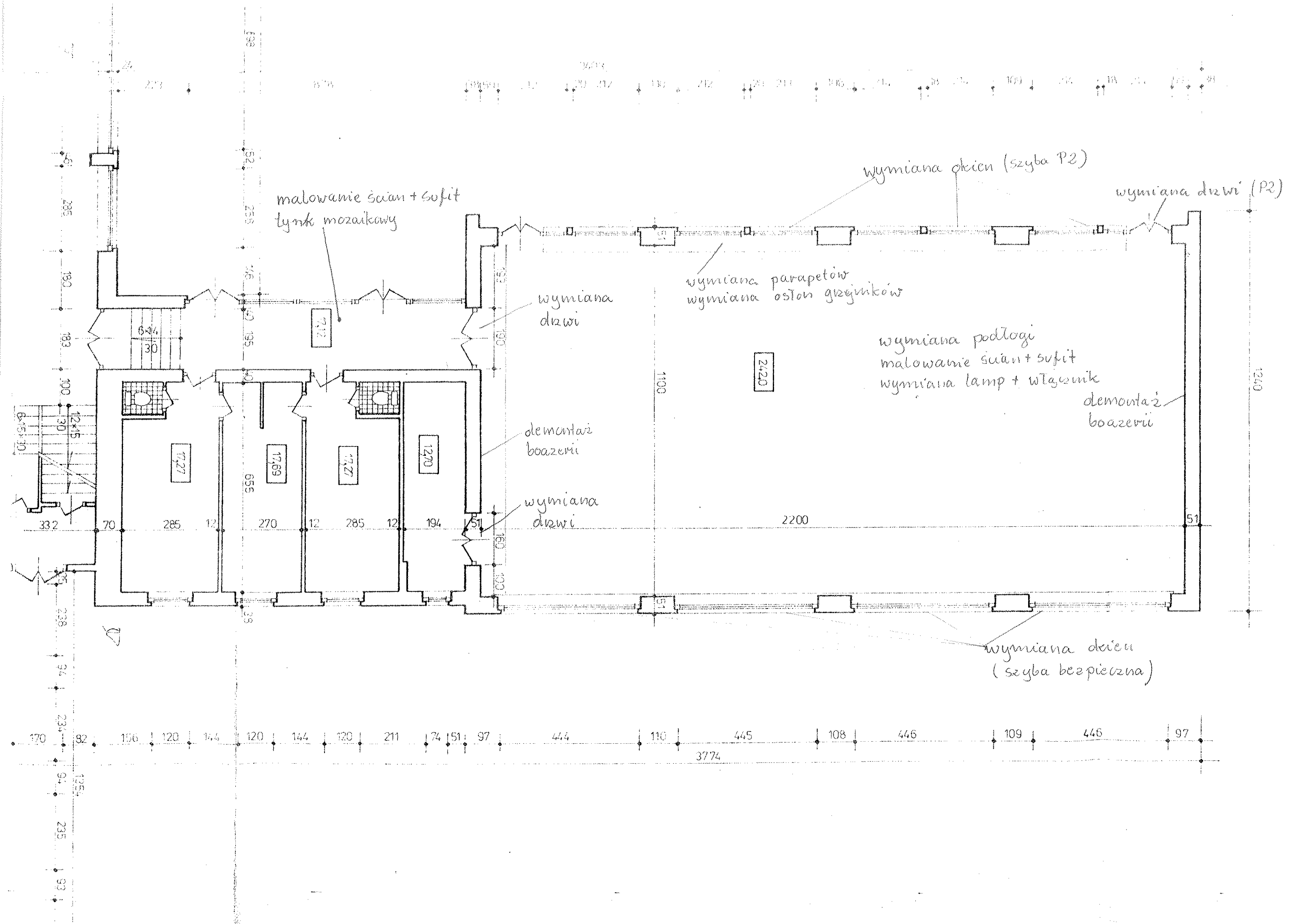
Papa wierzchniego krycia (SBS)
Warstwa papy podkładowej

Strop istniejący DMS



Przekrój poprzeczny przez salę gimnastyczną 1:100

ODBIĘTY: Gimnazjum nr 18 im. I. J. Paderewskiego Warszawa ul. Angorska 2		
ADRES:		
TEMAT PROJ.: Termomodernizacja - część architektoniczna	SKALA: 1:100	NR RYS: 2
TEMAT RYS.: Przekroje poprzeczne przez salę gimnastyczną		
OL. PROJEKTANT:	NR UPB:	PODPIS:
PROJEKTANT:		
SPRAWDZAJĄCY:		
	DATA: 2007	IL. RYS W ODRZĘDZIE: 7

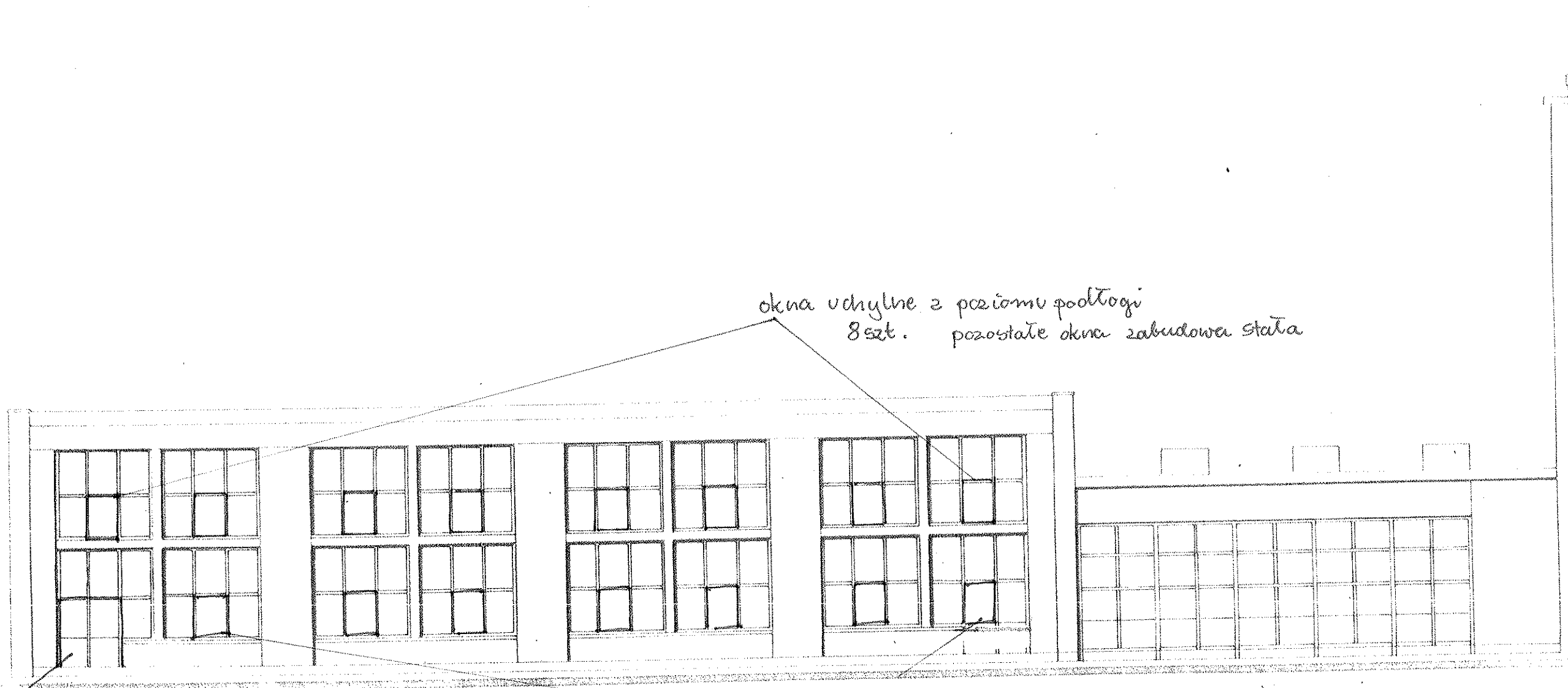


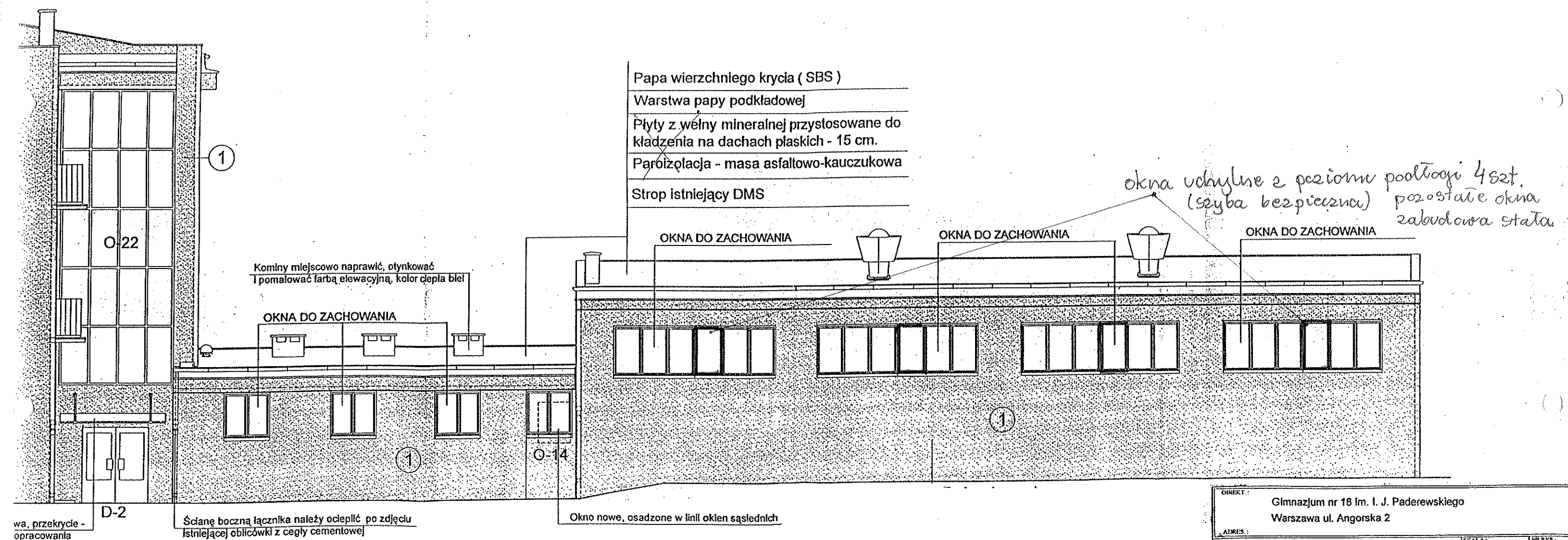
olzwi

ELEWACJA WSCHODNIA 1:100

okna uchylne z poziomu podłogi
8 szt. pozostałe okna zabudowa stała

okna uchylne 7 szt.
pozostałe okna zabudowa stała





Elewacja zachodnia 1:100

OBJEKT: Gimnazjum nr 18 im. I. J. Paderewskiego			
ADRES: Warszawa ul. Angorska 2			
TEMAT PROJ:	Termomodernizacja - część architektoniczna		SKALA: 1:100
TEMAT RYS:	Elewacja zachodnia		NR RYS: 4
GL. PROJEKTANT:		NR DTR:	PODPIS:
PROJEKTANT:			
SPRAWIAJĄCY:			
		DATA: X. 2005	IN. KRS W GMB: 7