

PRZEDMIAR

Klasyfikacja robót wg. Wspólnego Słownika Zamówień

45214210-5 Roboty budowlane w zakresie szkół podstawowych

NAZWA INWESTYCJI : REMONT ZESPOŁU SANITARIATÓW DZIEWCZĄT W SZKOLE PODSTAWOWEJ 279
ADRES INWESTYCJI : WARSZAWA UL.CYRKLOWA 1
INWESTOR : Urząd m.st. Warszawy dla Dzielnicy Praga Południe
ADRES INWESTORA : Warszawa, ul. Grochowska 274
BRANŻA : Ogólnobudowlana

SPORZĄDZIŁ KALKULACJE : M.CYZY L.Pietruszka
DATA OPRACOWANIA : 29.03.2016

Data opracowania
29.03.2016

PODINSPEKTOR

PODINSPEKTOR

Mariusz Czyż
-2741

Lp.	Nr spec. techn.	Podstawa	Opis i wyliczenia	j.m.	Poszcz.
sanitariaty dziewcząt SP 279					
1					
1		KNR 4-01	Rozebranie ścianki z cegieł o grubości 1/2 ceg. na zaprawie cementowo-wapiennej	m ²	
d.1		0348-03	35.91	m ²	35.910
					RAZEM
2		KNR 4-01	Rozebranie wykładziny ściennej z płytek	m ²	
d.1		0819-15	214.41	m ²	214.410
					RAZEM
3		KNR 4-01	Wykucie z muru ościeżnic drewnianych drzwi	szt.	
d.1		0354-04	27	szt.	27.000
					RAZEM
4		KNR 4-01	Wykucie z muru ościeżnic drewnianych o powierzchni ponad 2 m2	m ²	
d.1		0354-05	19.44	m ²	19.440
					RAZEM
5		KNR-W 4-01	Rozebranie posadzek z płytek na zaprawie i kleju	m ²	
d.1		0812-05	76.68	m ²	76.680
					RAZEM
6		KNR 4-01	Zerwanie podkładów z zaprawy cementowej posadzek	m ²	
d.1		0804-07	76.68	m ²	76.680
					RAZEM
7		KNR 4-01	Wykucie z muru krtek wentylacyjnych, drzwiczek	szt.	
d.1		0354-13	20	szt.	20.000
					RAZEM
8		KNR 4-01	Przemuirowanie przewodów kominowych - sprawdzenie przewodów	m	
d.1		0310-05	81	m	81.000
					RAZEM
9		KNR 4-01	Przemuirowanie przewodów kominowych - odgruzowanie przewodów	m	
d.1		0310-06	38	m	38.000
					RAZEM
10		KNR 4-01	Uzupełnienie tynków zwykłych wewnętrznych kat. III z zaprawy cementowo-wapiennej o powierzchni do 0.5 m2 na podłożach z cegły, pustaków ceramicznych, betonu na ścianach -	szt.	
d.1		0709-05	39	szt.	39.000
					RAZEM
11		KNR 4-01	Obsadzenie krtek wentylacyjnych pcw w ścianach z cegieł	szt.	
d.1		0322-02	20	szt.	20.000
					RAZEM
12		KNR-W 4-01	Obsadzenie drzwiczek rewizyjnych 20x20 cm w ścianach z cegieł	szt.	
d.1		0324-02	11	szt.	11.000
					RAZEM
13		KNR 7 0701-03	Wstawienie naświetli z tworzyw sztucznych nieotwierane z szybą zespoloną 0.9x 2,40 szt 9	m ²	
d.1			19.44	m ²	19.440
					RAZEM
14		KNR 3 0702-06	Wykucie z muru i wstawienie nowych drzwi wewnętrznych łazienkowych z aluminium z tulejami wentylacyjnymi 0,80x2,05 m szt 2	m ²	
d.1			3.28	m ²	3.280
					RAZEM
15		NNRNB 202 1130-01	(z.VII) Warstwy wyrównujące i wygładzające z zaprawy samopoziomującej grubości 5 mm wykonywane jako wyrównanie pod izolację podłogi	m ²	
d.1			76.68	m ²	76.680
					RAZEM
16		KNR 2 0604-01	Izolacja z folii polietylenowej pozioma podposadzkowa	m ²	
d.1			82.3	m ²	82.300
					RAZEM
17		KNR 2-02 1102-01	Warstwy wyrównawcze pod posadzki z zaprawy cementowej grubości 20 mm zatarte na ostro	m ²	
d.1			76.68	m ²	76.680
					RAZEM

Lp.	Nr spec. techn.	Podstawa	Opis i wyliczenia	j.m.	Poszcz.
18	d.1	KNR 2-02 1102-03	Warstwy wyrównawcze pod posadzki z zaprawy cementowej - dodatk za zmianę grubości o 20 mm Krotność = 2 76.68	m ² m ²	 76.680
					RAZEM
19	d.1	KNNR 2 0903-08	Podkład tynkarski pod glazurę na ścianach 214.41	m ² m ²	 214.410
					RAZEM
20	d.1	KNR 2-02 0829-07	Licowanie ścian płytkami na klej metodą kombinowaną 214.41	m ² m ²	 214.410
					RAZEM
21	d.1	NNRNKB 202 2809-05	listwa wykańczająca do glazury 107	m m	 107.000
					RAZEM
22	d.1	KNR-W 2-02 2004-01 analogia	Obudowa pionów kanalizacyjnych płytami gipsowo-kartonowymi na rusztach metalowych pojedynczych jednowarstwowo 50-01 12.36	m ² m ²	 12.360
					RAZEM
23	d.1	NNRNKB 202 2802-06	(z.VI) Zamontowanie luster o wym. 0.5x2.20 m sztt. 6 6.60	m ² m ²	 6.600
					RAZEM
24	d.1	KNR 0-41 0101-01	Przygotowanie powierzchni - gruntowanie podłoża ścian i sufitów 265.35	m ² m ²	 265.350
					RAZEM
25	d.1	NNRNKB 202 2014-01	(z.X) Gładzie gipsowe gr. 3 mm jednowarstwowe na stropach na podłożu z tynku o pow. do 5 m ² 76.68	m ² m ²	 76.680
					RAZEM
26	d.1	NNRNKB 202 2012-01	(z.X) Gładzie gipsowe gr. 3 mm jednowarstwowe na ścianach na podłożu z tynku w pomieszczeniach o pow. podłogi do 5 m ² 188.67	m ² m ²	 188.670
					RAZEM
27	d.1	KNNR 2 1902-11	Dopłata za wzmocnienia miejsc szczególnie narażonych (narożniki, krawędzie): narożniki aluminiowe 70	m m	 70.000
					RAZEM
28	B.04.01.00 d.1	KNNR 3 0605-04	Dwukrotne malowanie tynków wewnętrznych ścian i sufitów farbą emulsyjną z przygotowaniem powierzchni w kolorach 222.6	m ² m ²	 222.600
					RAZEM
29	d.1	KNNR 3 0605-06	Dwukrotne malowanie tynków wewnętrznych farbą olejną z jednokrotnym szpachlowaniem 42.75	m ² m ²	 42.750
					RAZEM
30	d.1	KNR 4-01 1212-28	Dwukrotne malowanie farbą olejną rur wodociągowych i gazowych o średnicy do 50 mm 48.4	m m	 48.400
					RAZEM
31	d.1	NNRNKB 202 1119-10	(z.IV) Posadzki jedno- i dwubarwne z płytek terakotowych o wym. 30x30 cm luzem na zaprawie klejowej "ATLAS" w pomieszczeniach o pow. ponad 8 m ² 76.68	m ² m ²	 76.680
					RAZEM
32	d.1	KNNR 7 0507-02	Kabiny sanitariatów z drzwiami z płyty laminatowej(systemowe) gr. 10mm 67.74	m ² m ²	 67.740
					RAZEM
33	d.1	KNNR 5 0204-02	Przewody wtynkowe o łącznym przekroju żył do 7.5 mm ² układane w tynku na podłożu innym niż betonowe 34.8	m m	 34.800
					RAZEM
34	d.1	KNNR 5 0308-05	Wymiana gniazd instalacyjne wtynkowe ze stykiem ochronnym bryzgoszczelne 2-biegunowe przykręcane o obciążalności do 16 A i przekroju przewodów do 2.5 mm ² 3	szt. szt.	 3.000
					RAZEM

Lp.	Nr spec. techn.	Podstawa	Opis i wyliczenia	j.m.	Poszcz.
35 d.1		KNNR 5 0307-01	Wymiana łączników instalacyjne bryzgoszczelne jednobiegunowe 6	szt. szt.	 6.000
					RAZEM
36 d.1		KNNR 5 0512-05	Oprawy świetłówek z tworzyw sztucznych z rastrem odblaskowym przykręcane do sufitu 2x36 W 18	kpl. kpl.	 18.000
					RAZEM
37 d.1	B.01.04.00	KNR 4-01 0108-09	Wywiezienie gruzu spryzmowanego samochodami skrzyniowymi na odległość do 1 km 14.5	m ³ m ³	 14.500
					RAZEM
38 d.1	B.01.04.00	KNR 4-01 0108-10	Wywiezienie gruzu spryzmowanego samochodami skrzyniowymi - za następne 29km Krotność = 29 14.5	m ³ m ³	 14.500
					RAZEM

Lp.	Nr spec. techn.	Podstawa	Opis i wyliczenia	j.m.	Razem
1			Roboty demontażowe CPV 45330000-9		
1	ST d.1 05.00.00	KNR 4-02 0114-01	Demontaż rurociągu stalowego ocynkowanego o śr. 15-20 mm 73.5	m m	
					73.500
2	d.1	KNR 4-02 0114-02	Demontaż rurociągu stalowego ocynkowanego o śr. 25-32 mm 34.50	m m	
					34.500
3	d.1	KNR 4-02 0114-03	Demontaż rurociągu stalowego ocynkowanego o śr. 40-50 mm 16	m m	
					16.000
4	d.1	KNR 4-02 0131-03	Demontaż zaworu czepnego (wypływowego) bez korkowania podejścia o śr. 15-20 mm 6	szt. szt.	
					6.000
5	d.1	KNR 4-02 0132-01	Demontaż baterii umywalkowej i zmywakowej 14	szt. szt.	
					14.000
6	d.1	KNR 4-02 0133-01	Demontaż zaworu przelotowego o śr. 15-20 mm 15	szt. szt.	
					15.000
7	d.1	KNR 4-02 0133-02	Demontaż zaworu przelotowego o śr. 25-32 mm 4	szt. szt.	
					4.000
8	d.1	KNR 4-02 0133-03	Demontaż zaworu przelotowego o śr. 40-50 mm 2	szt. szt.	
					2.000
9	d.1	KNR-W 4-02 0139-02 z.o.2.9.	Demontaż demolacyjny hydrantu ściennego o śr. 52 mm 4	szt. szt.	
					4.000
10	d.1	KNR-W 4-02 0139-06 z.o.2.9.	Demontaż demolacyjny skrzynki hydrantowej wewnętrznej 4	szt. szt.	
					4.000
11	d.1	KNR 4-02 0230-04	Demontaż rurociągu żeliwnego kanalizacyjnego o śr. 50-100 mm - na ścianach budynku 87	m m	
					87.000
12	d.1	KNR 4-02 0234-02	Demontaż elementów uzbrojenia rurociągu - wpust żeliwny podłogowy śr. 50 mm 9	szt. szt.	
					9.000
13	d.1	KNR 4-02 0234-13 analogia	Demontaż elementów uzbrojenia rurociągu - czyszczaki żeliwne o śr. do 110 mm 3	szt. szt.	
					3.000
14	d.1	KNR 4-02 0235-06	Demontaż umywalki 14	kpl. kpl.	
					14.000
15	d.1	KNR 4-02 0235-08	Demontaż ustępu z miską fajansową 19	kpl. kpl.	
					19.000
16	d.1	KNR 4-02 0236-02	Przeczyszczenie rurociągu żeliwnego kanalizacyjnego pionowego o śr. 100 mm 3	msc. msc.	
					3.000
17	d.1	KNR 4-02 0506-01	Demontaż rurociągu stalowego o połączeniach spawanych o śr. 10-15 mm 43	m m	
					43.000

Lp.	Nr spec. techn.	Podstawa	Opis i wyliczenia	j.m.	Razem
18 d.1		KNR 4-02 0506-02	Demontaż rurociągu stalowego o połączeniach spawanych o śr. 20 mm 35	m m	
					35.000
19 d.1		KNR 4-02 0506-03	Demontaż rurociągu stalowego o połączeniach spawanych o śr. 25 mm 1.20	m m	
					1.200
20 d.1		KNR 4-02 0512-01	Demontaż zaworu o połączeniu gwintowanym grzejnikowego lub dwu- złączki o śr. 15-20 mm 12	szt. szt.	
					12.000
21 d.1		KNR 4-02 0520-02	Demontaż grzejnika żeliwnego członowego o powierzchni ogrzewalnej do 5.0 m2 12	kpl. kpl.	
					12.000
2			Roboty montażowe CPV - 45330000-9		
2.1			Zimna i ciepła woda, instalacja ppoż.		
22 d.2.1	ST 05.00.00	wycena indywidualna wycena indywidualna	Zamknięcie wody zimnej i ciepłej, napełnienie instalacji z odpowietrzeniem, sprawdzenie działania odbiorników w całej szale i ewentualne oczyszczenie z osadu i rdzy armatury. 1	kpl. kpl.	
					1.000
23 d.2.1		KNR-W 2-15 0106-06	Rurociągi stalowe ocynkowane o śr. nominalnej 50 mm o połączeniach gwintowanych, na ścianach w budynkach niemieszkalnych 9	m m	
					9.000
24 d.2.1		KNR-W 2-15 0106-04	Rurociągi stalowe ocynkowane o śr. nominalnej 32 mm o połączeniach gwintowanych, na ścianach w budynkach niemieszkalnych 4	m m	
					4.000
25 d.2.1		KNR-W 2-15 0106-03	Rurociągi stalowe ocynkowane o śr. nominalnej 25 mm o połączeniach gwintowanych, na ścianach w budynkach niemieszkalnych 4	m m	
					4.000
26 d.2.1		KNR-W 2-15 0115-03	Dodatki za podejścia dopływowe w rurociągach stalowych do zaworów czterpalnych, baterii, mieszaczy, hydrantów itp. o połączeniu sztywnym o śr. nominalnej 25 mm 4	szt. szt.	
					4.000
27 d.2.1		KNR-W 2-15 0112-01	Rurociągi z tworzyw sztucznych (PP, PE, PB) o śr. zewnętrznej 20 mm o połączeniach zgrzewanych, na ścianach w budynkach niemieszkal- nych - zimna woda 30	m m	
					30.000
28 d.2.1		KNR-W 2-15 0112-01	Rurociągi z tworzyw sztucznych (PP, PE, PB) o śr. zewnętrznej 20 mm o połączeniach zgrzewanych, na ścianach w budynkach niemieszkal- nych - ciepła woda 22	m m	
					22.000
29 d.2.1		KNR-W 2-15 0112-02	Rurociągi z tworzyw sztucznych (PP, PE, PB) o śr. zewnętrznej 25 mm o połączeniach zgrzewanych, na ścianach w budynkach niemieszkal- nych - zimna woda 17	m m	
					17.000
30 d.2.1		KNR-W 2-15 0112-02	Rurociągi z tworzyw sztucznych (PP, PE, PB) o śr. zewnętrznej 25 mm o połączeniach zgrzewanych, na ścianach w budynkach niemieszkal- nych - ciepła woda 4.50	m m	
					4.500
31 d.2.1		KNR-W 2-15 0112-03	Rurociągi z tworzyw sztucznych (PP, PE, PB) o śr. zewnętrznej 32 mm o połączeniach zgrzewanych, na ścianach w budynkach niemieszkal- nych zimna woda 23.50	m m	
					23.500
32 d.2.1		KNR-W 2-15 0112-03	Rurociągi z tworzyw sztucznych (PP, PE, PB) o śr. zewnętrznej 32 mm o połączeniach zgrzewanych, na ścianach w budynkach niemieszkal- nych - ciepła woda 4	m m	
					4.000

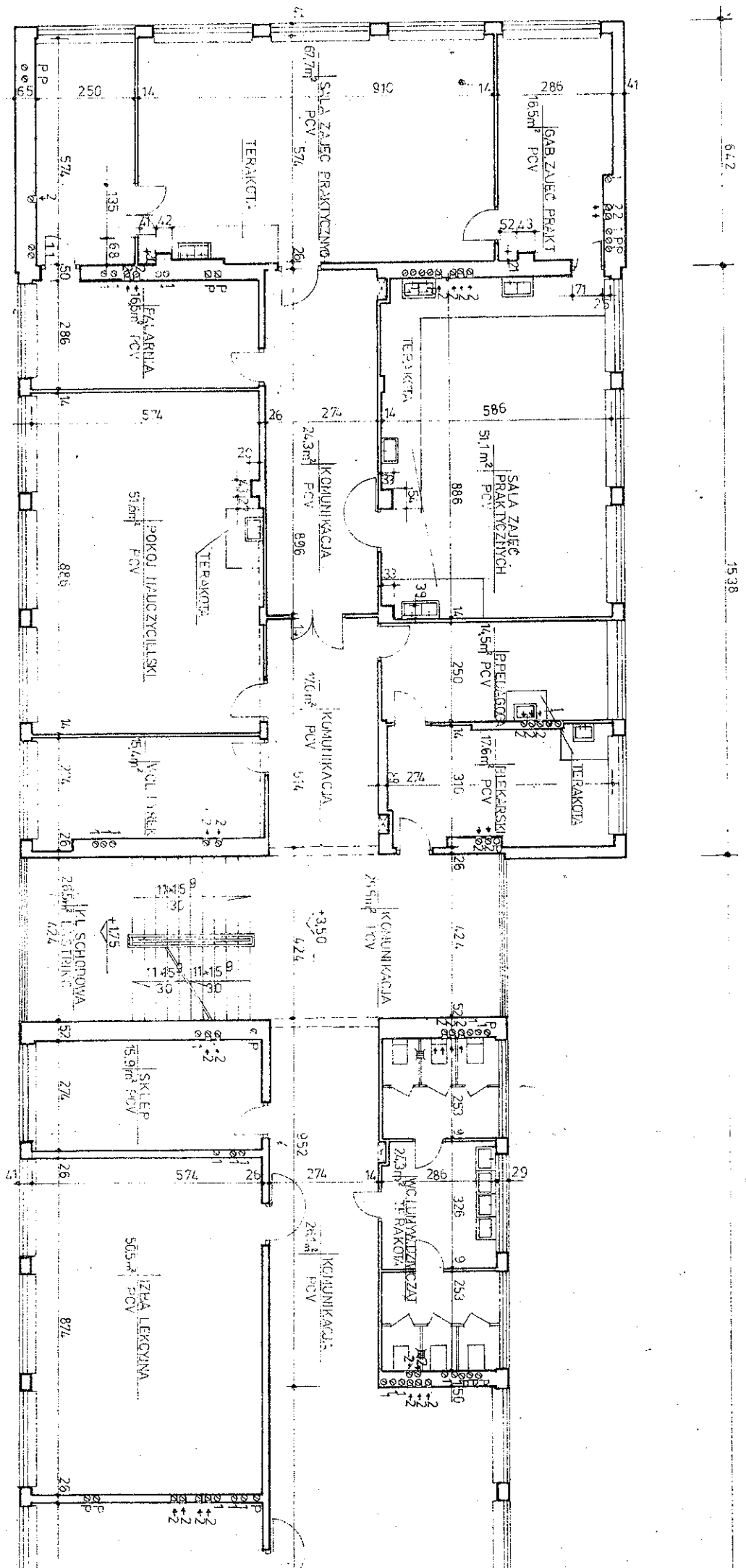
Lp.	Nr spec. techn.	Podstawa	Opis i wyliczenia	j.m.	Razem
33 d.2.1		KNR-W 2-15 0112-04	Rurociągi z tworzyw sztucznych (PP, PE, PB) o śr. zewnętrznej 40 mm o połączeniach zgrzewanych, na ścianach w budynkach niemieszkalnych - zimna woda 3	m m	3.000
34 d.2.1		KNR-W 2-15 0112-04	Rurociągi z tworzyw sztucznych (PP, PE, PB) o śr. zewnętrznej 40 mm o połączeniach zgrzewanych, na ścianach w budynkach niemieszkalnych - ciepła woda 3	m m	3.000
35 d.2.1		KNR-W 2-15 0116-08	Dodatki za podejścia dopływowe w rurociągach z tworzyw sztucznych do zaworów czerpalnych, baterii, płuczek o połączeniu elastycznym metalowym o śr. zewnętrznej 20 mm 33	szt. szt.	33.000
36 d.2.1		KNR-W 2-15 0116-01	Dodatki za podejścia dopływowe w rurociągach z tworzyw sztucznych do zaworów czerpalnych, baterii, mieszaczy, hydrantów itp. o połączeniu sztywnym o śr. zewnętrznej 20 mm 6	szt. szt.	6.000
37 d.2.1		KNR-W 2-15 0121-01	Punkty stałe w rurociągach z tworzyw sztucznych o śr. zewnętrznej 20 mm 1	szt. szt.	1.000
38 d.2.1		KNR-W 2-15 0121-02	Punkty stałe w rurociągach z tworzyw sztucznych o śr. zewnętrznej 25 mm 8	szt. szt.	8.000
39 d.2.1		KNR-W 2-15 0121-03	Punkty stałe w rurociągach z tworzyw sztucznych o śr. zewnętrznej 32 mm 6	szt. szt.	6.000
40 d.2.1		KNR-W 2-15 0121-04	Punkty stałe w rurociągach z tworzyw sztucznych o śr. zewnętrznej 40 mm 2	szt. szt.	2.000
41 d.2.1		KNR-W 2-15 0126-01	Próba szczelności instalacji wodociagowych z rur żeliwnych, stalowych i miedzianych w budynkach mieszkalnych (rurociąg o śr. do 65 mm) Przedmiar dodatkowy - ilość prób szczelności 1 17	m prób. m	1.000 17.000
42 d.2.1		S-215 0700- 03	Próba szczelności instalacji wodociagowych z rur polipropylenowych o śr. 63 mm w budynkach niemieszkalnych 107	m m	107.000
43 d.2.1		KNR-W 2-15 0128-02	Płukanie instalacji wodociagowej w budynkach niemieszkalnych 124	m m	124.000
44 d.2.1		KNR-W 2-15 0131-01	Zawory przelotowe z połączeniem na dwuzłączkę o śr. nominalnej 15 mm 2	szt. szt.	2.000
45 d.2.1		KNR-W 2-15 0131-02	Zawory przelotowe z połączeniem na dwuzłączkę o śr. nominalnej 20 mm 13	szt. szt.	13.000
46 d.2.1		KNR-W 2-15 0131-03	Zawory przelotowe z połączeniem na dwuzłączkę o śr. nominalnej 25 mm 2	szt. szt.	2.000
47 d.2.1		KNR-W 2-15 0131-04	Zawory przelotowe z połączeniem na dwuzłączkę o śr. nominalnej 32 mm 2	szt. szt.	2.000
48 d.2.1		KNR-W 2-15 0135-01 analogia	Zawory kulowe do płuczek ustępowych i baterii sztorcowych 47	szt. szt.	47.000
49 d.2.1		KNR-W 2-15 0135-01	Zawory czerpalne o śr. nominalnej 15 mm	szt.	

Lp.	Nr spec. techn.	Podstawa	Opis i wyliczenia	j.m.	Razem
			6	szt.	
					6.000
50 d.2.1		KNR-W 2-15 0137-03	Baterie umywalkowe jednouchwytowe z dwoma zaworami o śr. nominalnej 15 mm 14	szt. szt.	
					14.000
51 d.2.1		KNR 0-34 0101-04	Izolacja rurociągów śr. 28-48 mm otulinami Thermaflex FRZ - jednowarstwowymi gr. 9 mm (E) 55	m m	
					55.000
52 d.2.1		KNR 5-08 0109-02 analogia	Rury winidurkowe karbowane (giętkie) układane p.t. w gotowych bruzdach bez zaprawiania bruzd (śr. do 23mm podłoże betonowe) 38	m m	
					38.000
53 d.2.1		wycena indywidualna	Badanie próbki wody 1	kpl. kpl.	
					1.000
54 d.2.1		KNR-W 2-15 0142-02	Szafki hydrantowe wewnętrzne - szafki hydrantowe z wyposażeniem w zawór dn25 i wąż 30mb. 4	szt. szt.	
					4.000
55 d.2.1		KNR-W 2-15 0138-03	Zawór hydrantowy o śr. nominalnej 25 mm montowany we wnęce - sama robocizna 4	szt. szt.	
					4.000
56 d.2.1		wycena indywidualna wycena indywidualna	Pomiary wydatków i ciśnień w wymienionych hydrantach. 1	kpl. kpl.	
					1.000
2.2			Kanalizacja wewnętrzna CPV 45330000-9		
57 d.2.2	ST 05.00.00	KNR 2-15 0205-02	Montaż rurociągów z PCW o śr. 50 mm na ścianach złączeniem metodą wciskową 26	m m	
					26.000
58 d.2.2		KNR 2-15 0205-03	Montaż rurociągów z PCW o śr. 75 mm na ścianach złączeniem metodą wciskową 15	m m	
					15.000
59 d.2.2		KNR 2-15 0205-04	Montaż rurociągów z PCW o śr. 110 mm na ścianach złączeniem metodą wciskową 47	m m	
					47.000
60 d.2.2		KNR 2-15 0208-03	Dodatek za wykonanie podejść odpływowych z rur i kształtek z nieplastifikowanego PCW o śr. 50 mm 23	szt. szt.	
					23.000
61 d.2.2		KNR 2-15 0208-05	Dodatek za wykonanie podejść odpływowych z rur i kształtek z nieplastifikowanego PCW o śr. 110 mm 19	szt. szt.	
					19.000
62 d.2.2		KNR 2-15 0217-01	Montaż czyszczaków kanalizacyjnych z PCW o śr.zewn. 75 mm łączonych metodą wciskową 1	szt. szt.	
					1.000
63 d.2.2		KNR 2-15 0217-02	Montaż czyszczaków kanalizacyjnych z PCW o śr.zewn. 110 mm łączonych metodą wciskową 3	szt. szt.	
					3.000
64 d.2.2		KNR-W 2-15 0218-01	Wpusty ściekowe z tworzywa sztucznego o śr. 50 mm 10	szt. szt.	
					10.000
65 d.2.2		Wycena własna wycena indywidualna	Demontaż istniejącej zasuwy burzowej i montaż zasuwy burzowej z PVC automatycznej dn150 z uwzględnieniem przejścia z rury żeliwnej kanalizacyjnej na rurę PVC wraz z robotami towarzyszącymi, m.in. wymianą wjazdu żeliwnego, remontem studzienki rewizyjnej 1	urz. urz.	
					1.000

Lp.	Nr spec. techn.	Podstawa	Opis i wyliczenia	j.m.	Razem
66 d.2.2		KNR-W 2-15 0222-02 analogia	Czyszczaiki z PVC kanalizacyjne o śr. 110 mm o połączeniach wciskowych - montaż zaworu napowietrzającego dn110 1	szt. szt.	 1.000
67 d.2.2		KNR 2-15 0224-03	Montaż ustępów pojedynczych z płuczkami z tworzyw sztucznych lub porcelany 'kompakt' 19	kpl. kpl.	 19.000
68 d.2.2		KNR-W 2-15 0230-02	Umywalki pojedyncze porcelanowe z syfonem gruszkowym 14	kpl. kpl.	 14.000
69 d.2.2		KNR-W 2-15 0230-05	Postument porcelanowy do umywarek 14	kpl. kpl.	 14.000
70 d.2.2		KNR-W 4-02 0212-08 analogia	Wymiana podejścia z rur z PVC o śr. 110 mm łączonych metodą wciskową - połączenie wymienionych pionów kanalizacyjnych z istniejącą wywiewką. Przedmiar dodatkowy - łączna długość 1 3	msc. m msc.	 1.000 3.000
2.3			Instalacja centralnego ogrzewania CPV 45332400-7		
71 d.2.3		wycena indywidualna	Spuszczenie wody i napełnienie, łącznie z odpowietrzeniem pionu centralnego ogrzewania. 2	kpl. kpl.	 2.000
72 d.2.3		KNR-W 2-15 0403-01	Rurociągi w instalacjach c.o. stalowe o śr. nominalnej 15 mm o połączeniach spawanych na ścianach w budynkach 42	m m	 42.000
73 d.2.3		KNR-W 2-15 0403-02	Rurociągi w instalacjach c.o. stalowe o śr. nominalnej 20 mm o połączeniach spawanych na ścianach w budynkach 35	m m	 35.000
74 d.2.3		KNR-W 2-15 0428-01	Rury stalowe przyłączone o śr. 15 mm do grzejników żeliwnych, stalowych, aluminiowych, płytowych, konwektorów, nagrzewnic o połączeniu spawanym 12	kpl. kpl.	 12.000
75 d.2.3		KNR-W 2-15 0406-02	Próby szczelności instalacji c.o. z rur stalowych i miedzianych w budynkach niemieszkalnych Przedmiar dodatkowy 2 77	m próba m	 2.000 77.000
76 d.2.3		KNR-W 2-15 0436-01	Próby z dokonaniem regulacji instalacji centralnego ogrzewania (na gorąco) 12	urz. urz.	 12.000
77 d.2.3		KNR-W 2-15 0436-02	Próby bez regulacji instalacji centralnego ogrzewania (na gorąco) - płukanie instalacji 12	urz. urz.	 12.000
78 d.2.3		KNR-W 2-15 0411-01	Zawory przelotowe o połączeniach gwintowanych o śr. nominalnej 15 mm 2	szt. szt.	 2.000
79 d.2.3		KNR-W 2-15 0430-01	Dwuzłączki o śr. nominalnej 15 mm 2	szt. szt.	 2.000
80 d.2.3		KNR-W 2-15 0430-02	Dwuzłączki o śr. nominalnej 20 mm 4	szt. szt.	 4.000
81 d.2.3		KNR-W 2-15 0412-02	Zawory grzejnikowe o śr. nominalnej 15 mm z głowicą termostatyczną (zawory danfossa) 12	szt. szt.	 12.000

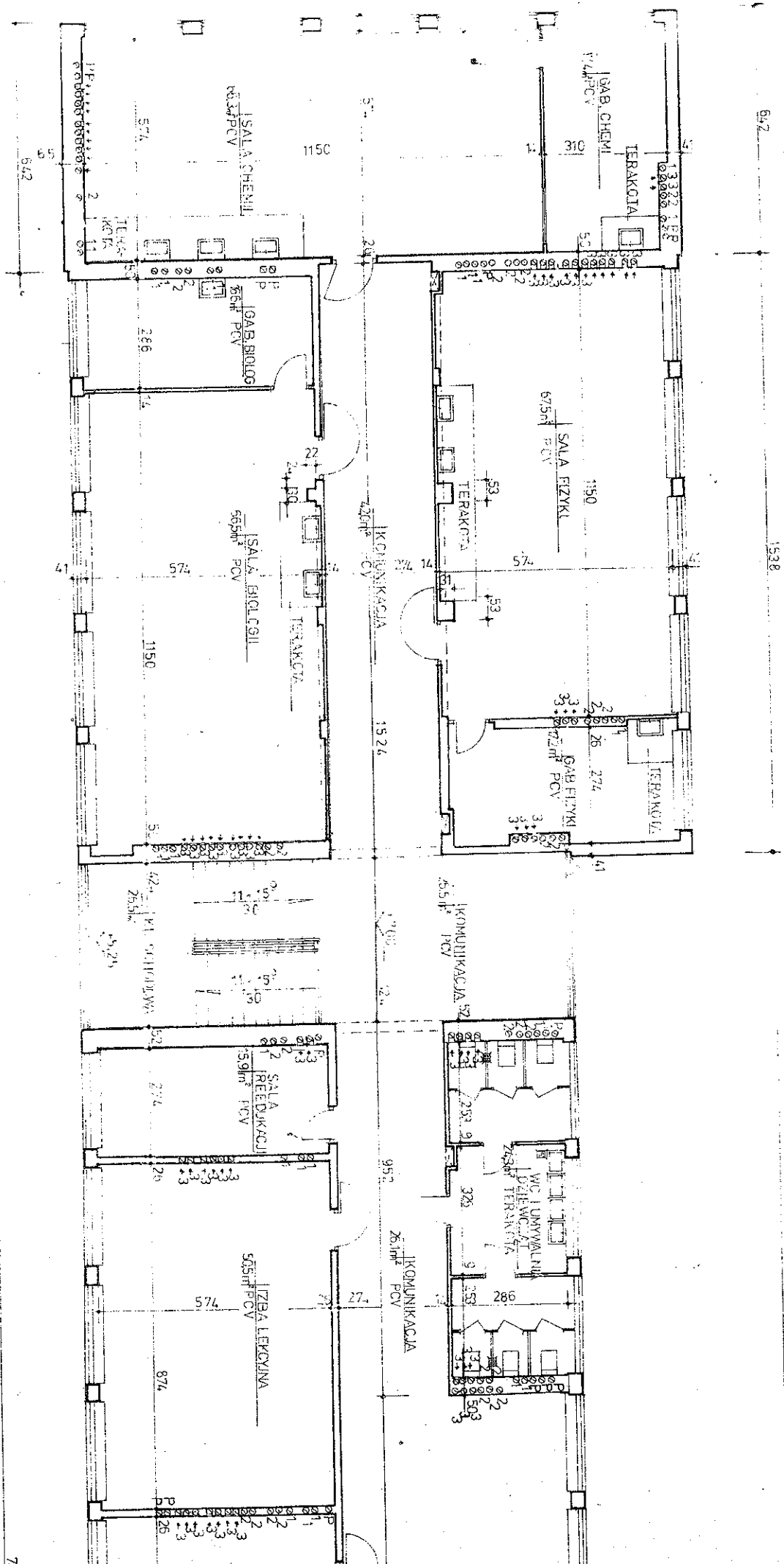
Lp.	Nr spec. techn.	Podstawa	Opis i wyliczenia	j.m.	Razem
					12.000
82 d.2.3		KNR-W 2-15 0412-07	Zawory odpowietrzające automatyczne o śr. 15 mm 2	szt. szt.	
					2.000
83 d.2.3		KNR 4-02 0508-01	Wymiana zaworu przełotowego o śr. 20 mm 4	szt. szt.	
					4.000
84 d.2.3		KNR-W 2-15 0418-07	Grzejniki stalowe dwupłytkowe o wysokości 600-900 mm i długości do 1600 mm (C 22 700-600) 3	szt. szt.	
					3.000
85 d.2.3		KNR-W 2-15 0418-07	Grzejniki stalowe dwupłytkowe o wysokości 600-900 mm i długości do 1600 mm (C 22 800-600) 4	szt. szt.	
					4.000
86 d.2.3		KNR-W 2-15 0418-07	Grzejniki stalowe dwupłytkowe o wysokości 600-900 mm i długości do 1600 mm (C 22 1100-600) 2	szt. szt.	
					2.000
87 d.2.3		KNR-W 2-15 0418-07	Grzejniki stalowe dwupłytkowe o wysokości 600-900 mm i długości do 1600 mm (C 22 1400-600) 2	szt. szt.	
					2.000
88 d.2.3		KNR-W 2-15 0418-07	Grzejniki stalowe dwupłytkowe o wysokości 600-900 mm i długości do 1600 mm (C 22 1600-600) 1	szt. szt.	
					1.000
3			Roboty pomocnicze CPV 45450000-6		
89 d.3	ST 05. 00 .00	KNR-W 4-01 0208-04	Przebiecie otworów o powierzchni do 0.05 m2 w elementach z betonu żwirowego o grubości do 40 cm 27	szt. szt.	
					27.000
90 d.3		KNR-W 4-01 0335-08	Przebiecie otworów w ścianach z cegieł o grubości 1/2 ceg. na zaprawie cementowo-wapiennej 15	szt. szt.	
					15.000
91 d.3		KNR-W 4-01 0206-02	Zabetonowanie otworów o powierzchni do 0.1 m2 w stropach i ścianach przy głębokości ponad 10 cm 27	szt. szt.	
					27.000
92 d.3		KNR-W 4-01 0325-02	Zamurowanie przebiec w ścianach z cegieł o grubości 1/2 ceg. 15	szt. szt.	
					15.000
93 d.3		KNR-W 4-01 0338-01	Wykucie bruzd poziomych 1/4 x 1/2 ceg. w ścianach z cegieł na zaprawie cementowo-wapiennej 27	m m	
					27.000
94 d.3		KNR-W 4-01 0341-03	Wykucie bruzd pionowych 1/2 x 1/2 ceg. w ścianach z cegieł na zaprawie cementowo-wapiennej 36	m m	
					36.000
95 d.3		KNR-W 4-01 0344-03	Wykucie bruzd pochłych 1/2 x 1/2 ceg. w ścianach z cegieł na zaprawie cementowo-wapiennej 12	m m	
					12.000
96 d.3		KNR-W 4-01 0328-01	Zamurowanie bruzd poziomych o szerokości 1/2 ceg. z przewodami instalacyjnymi w ścianach z cegieł 45	m m	
					45.000
97 d.3		KNR-W 4-01 0328-03	Zamurowanie bruzd pionowych o szerokości 1/2 ceg. z przewodami instalacyjnymi w ścianach z cegieł 27	m m	
					27.000
98 d.3		wycena indywidualna wycena indywidualna	Poszerzenie rozkucia po starej szfce hydrantowej do wymiarów nowej szafki hydrantowej wnękowej. 4	szt. szt.	
					4.000

Lp.	Nr spec. techn.	Podstawa	Opis i wyliczenia	j.m.	Razem
99 d.3		KNR-W 2-15 0142-03	Drzwiczki rewizyjne o wymiarach 200 x 250 mm - ze stali nierdzewnej	szt.	
			9	szt.	
					9.000
100 d.3		KNR-W 4-01 0109-15 0109-16	Wywiezienie samochodami skrzyniowymi gruzu z rozbieranych konstrukcji żwirobetonowych i żelbetowych na odległość 25 km	m ³	
			8.11	m ³	
					8.110



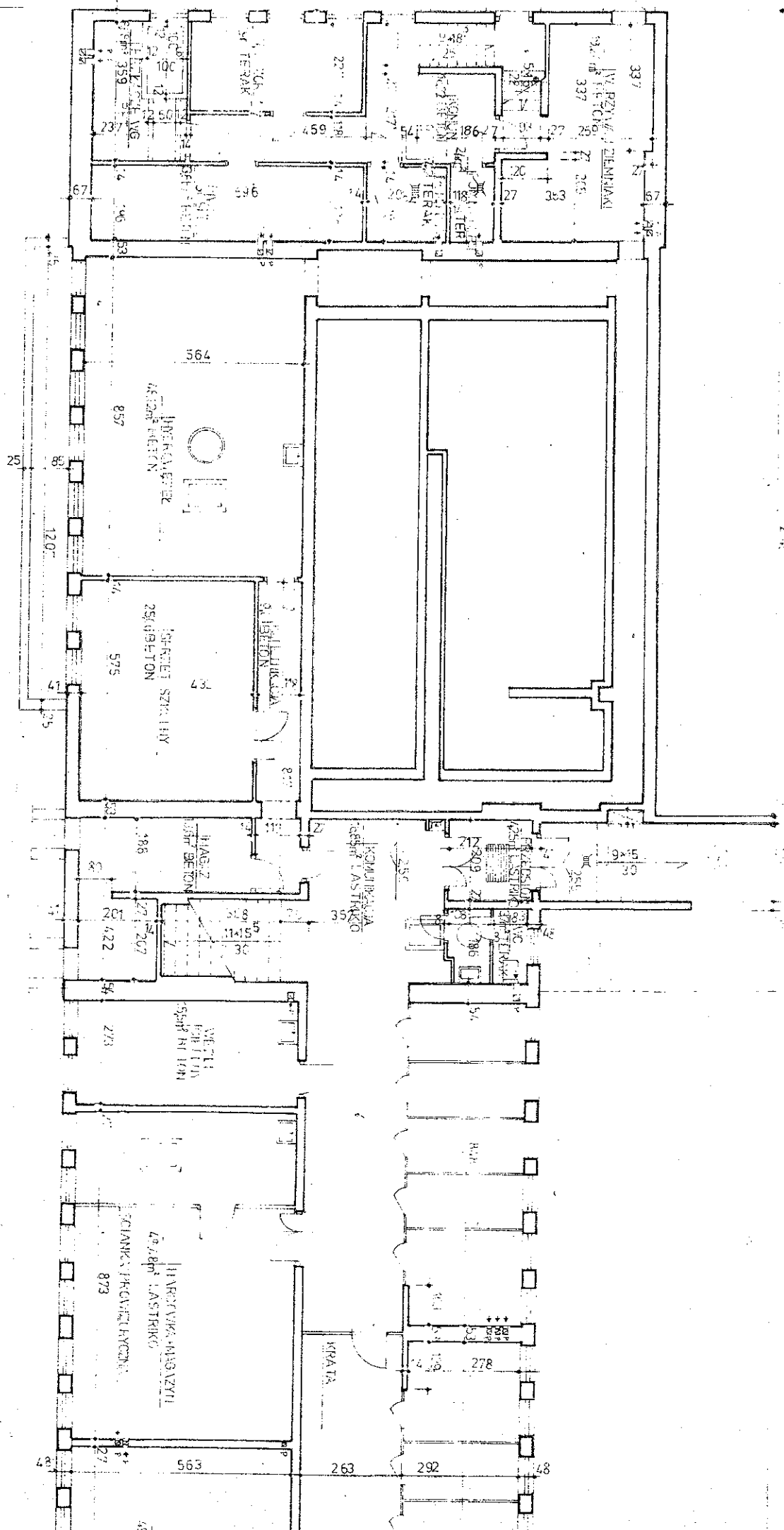
RZUT I PIETF

04.2.11



Rys. AB

II. Piętno



Rys. 1B

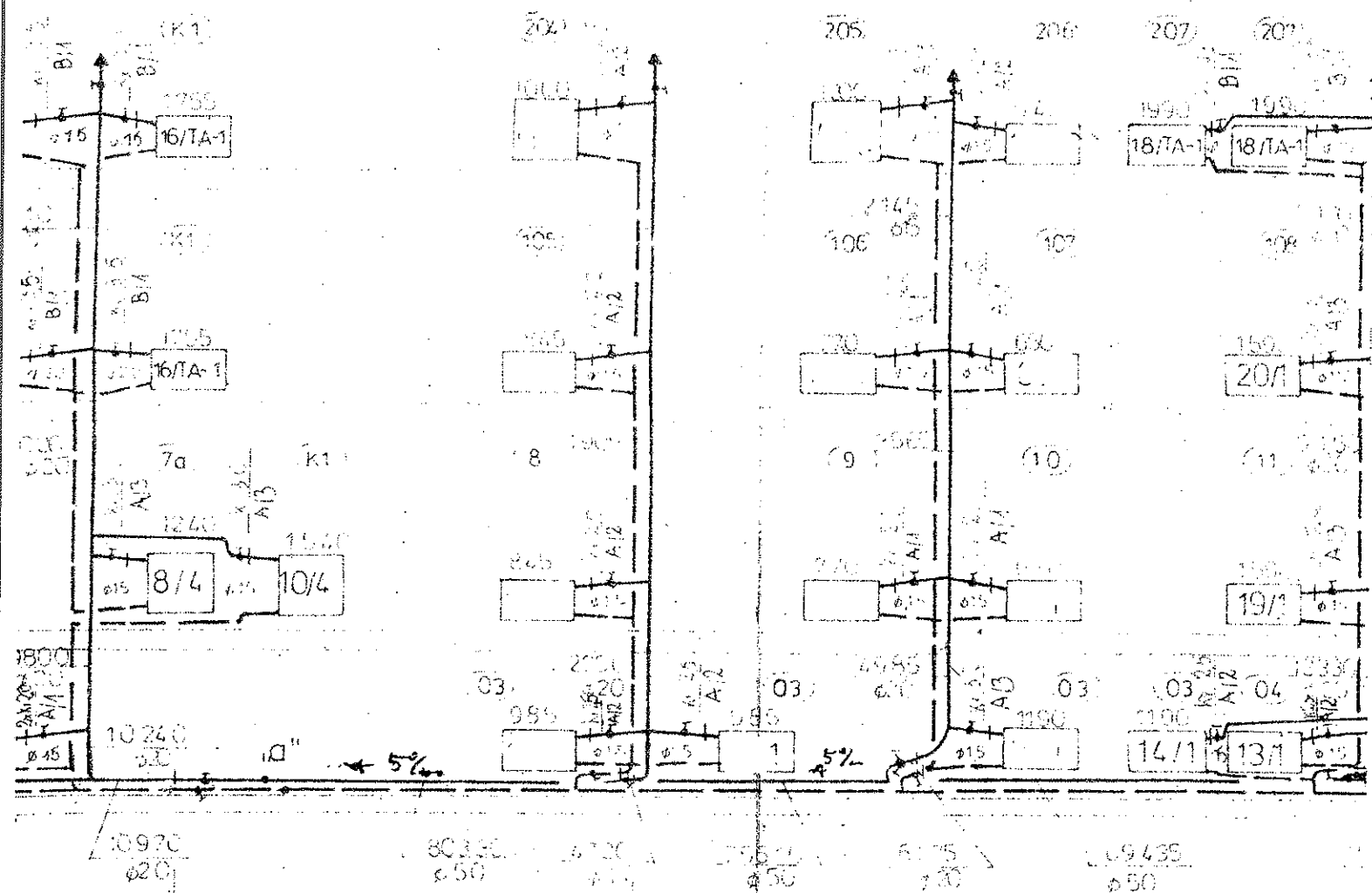
Pracownia

Szkoła Podstawowa Nr 278
Sanitarny drzewot

5

6

7



Do wymiany :

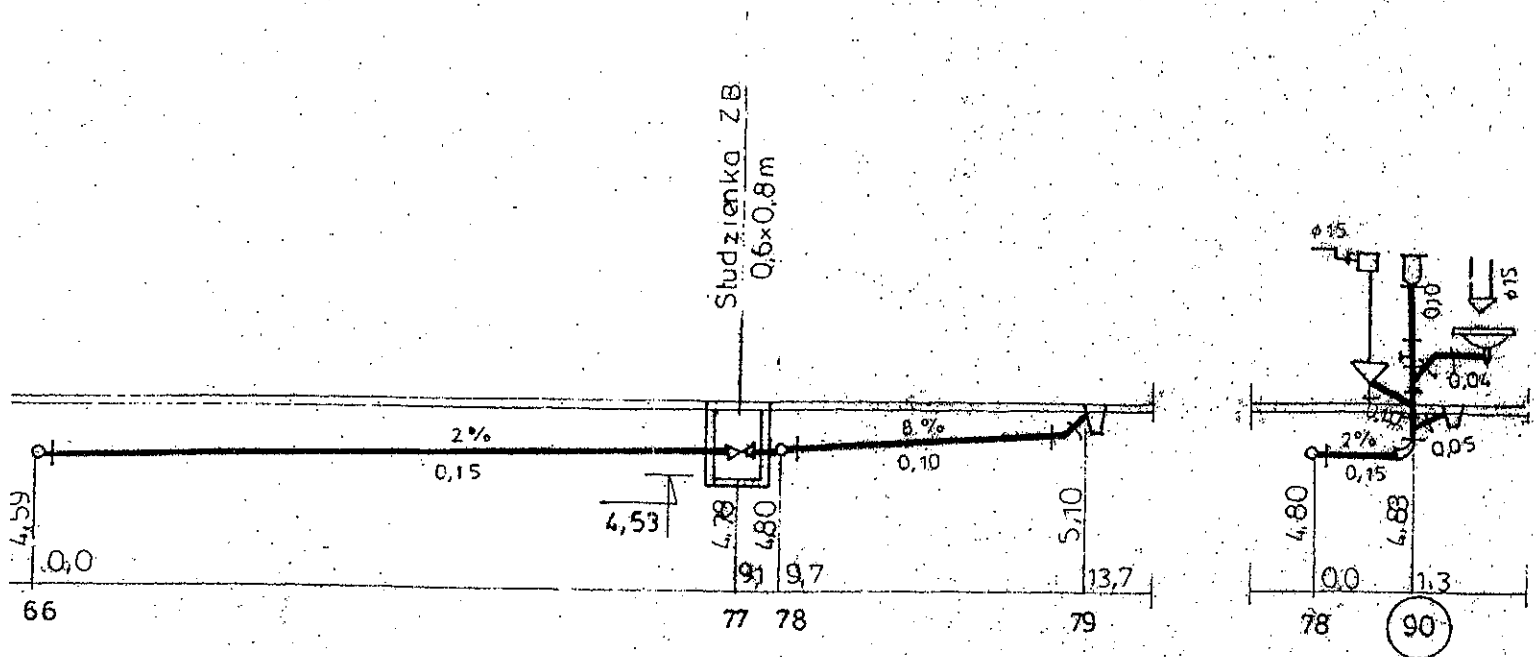
- 1) pion centralnego opresania nr 6 i 7 z zaworami
- 2) grzejniki - wymiane z żelaznych na stalowe, płytowe

Rys. 7 s

Pracownia Sanitarna

Szkota Podstawowa Nr 279

Sanitariat w piwnicy dla personelu



Do wyznaczyć:

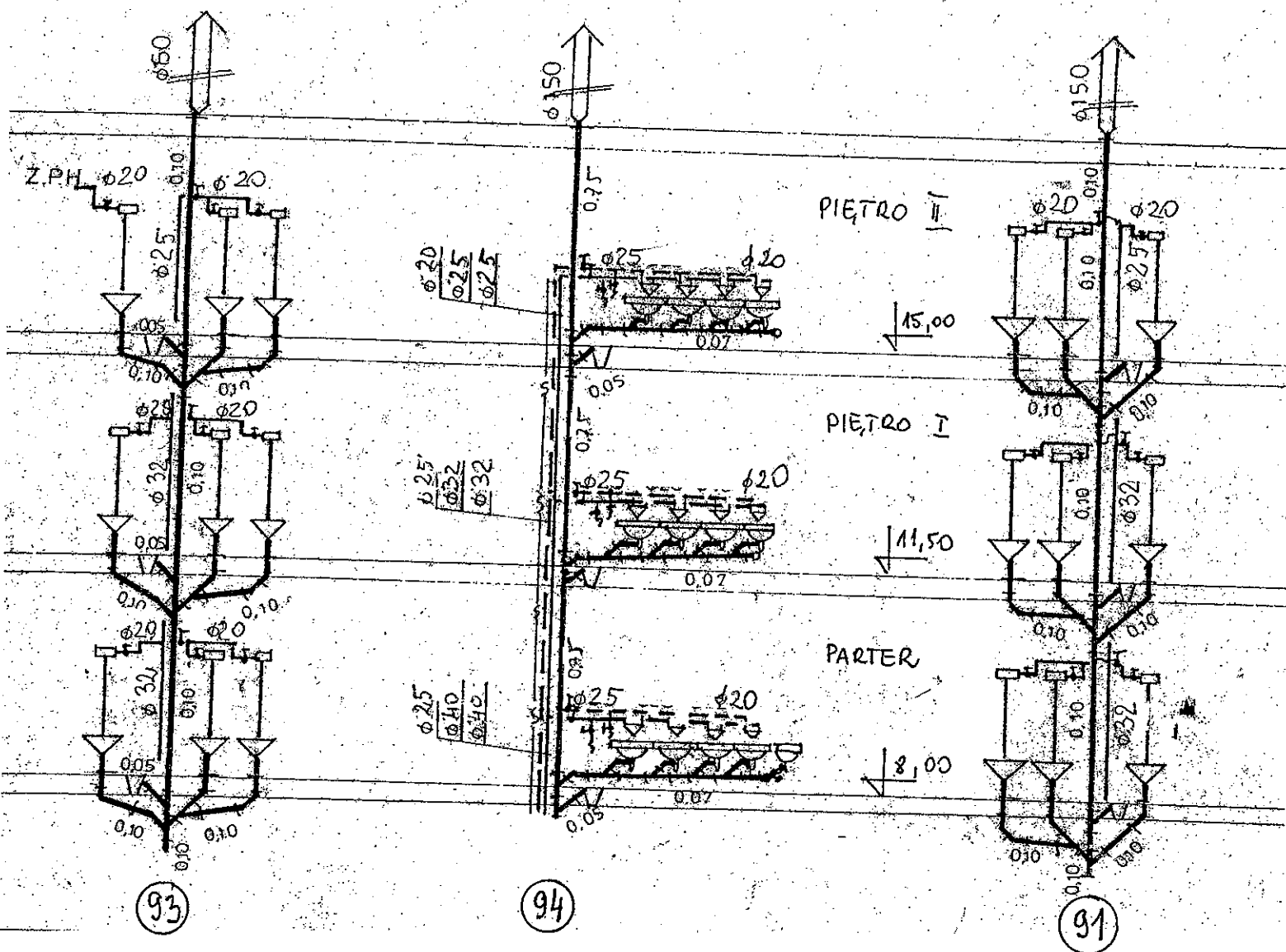
- 1) Pion kan. (90)
- 2) Przybory sanitarne
- 3) Zasuwa buroja
- 4) Inst. zw, cw.

Rys. 65

Pracownia Sanitarna

Szkota Podstawowa Nr 279

1. Miski ustępowe typu „kompakt”
2. Podjeścia domisek ust. typ uniwersalny
3. Do wymiany pionu 93 94 91



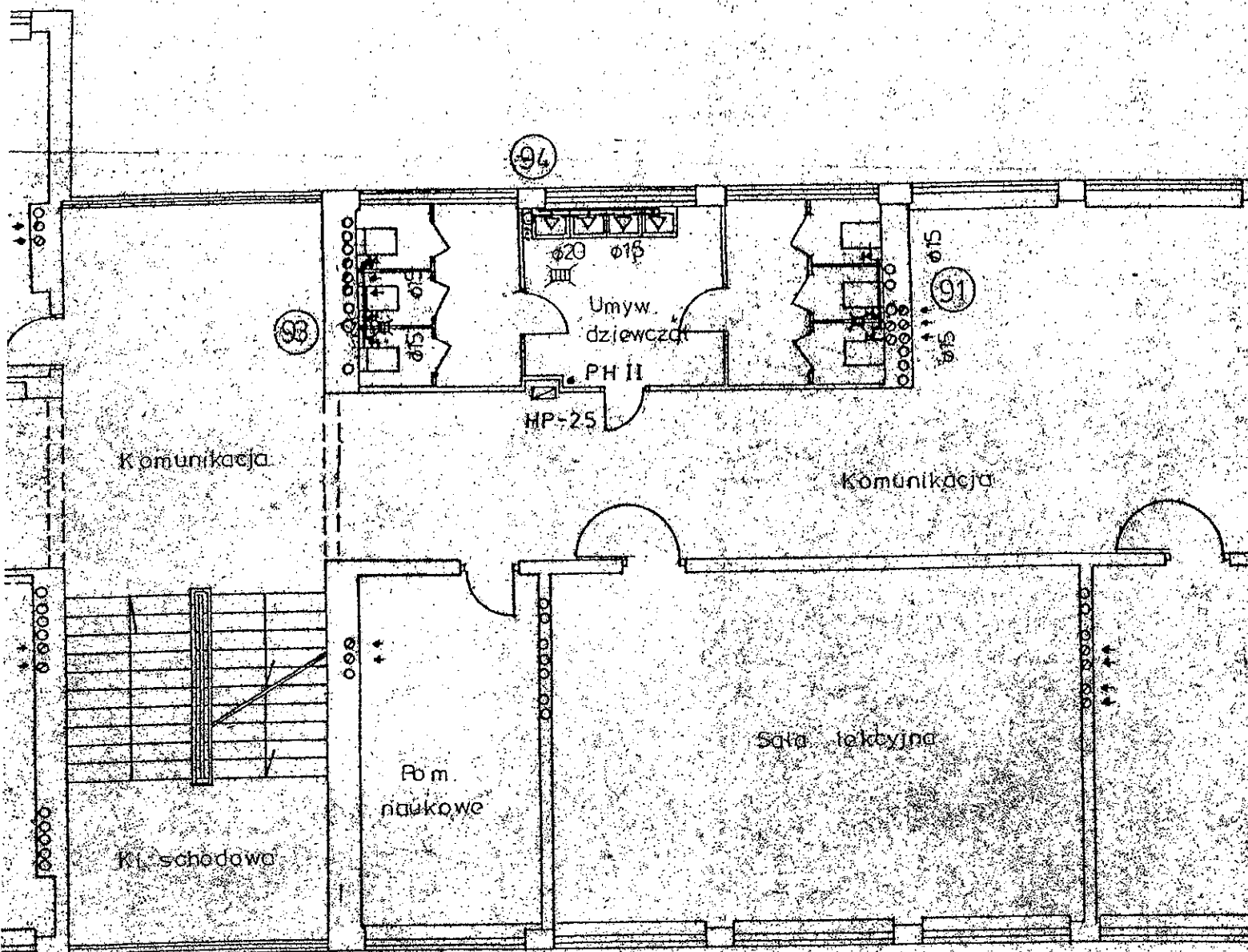
Rys. 5 S

branża: sanitarna

Szkoła Podstawowa Nr 279

PIĘTRO II

SANITARIAT DLA DZIEWCZĄT



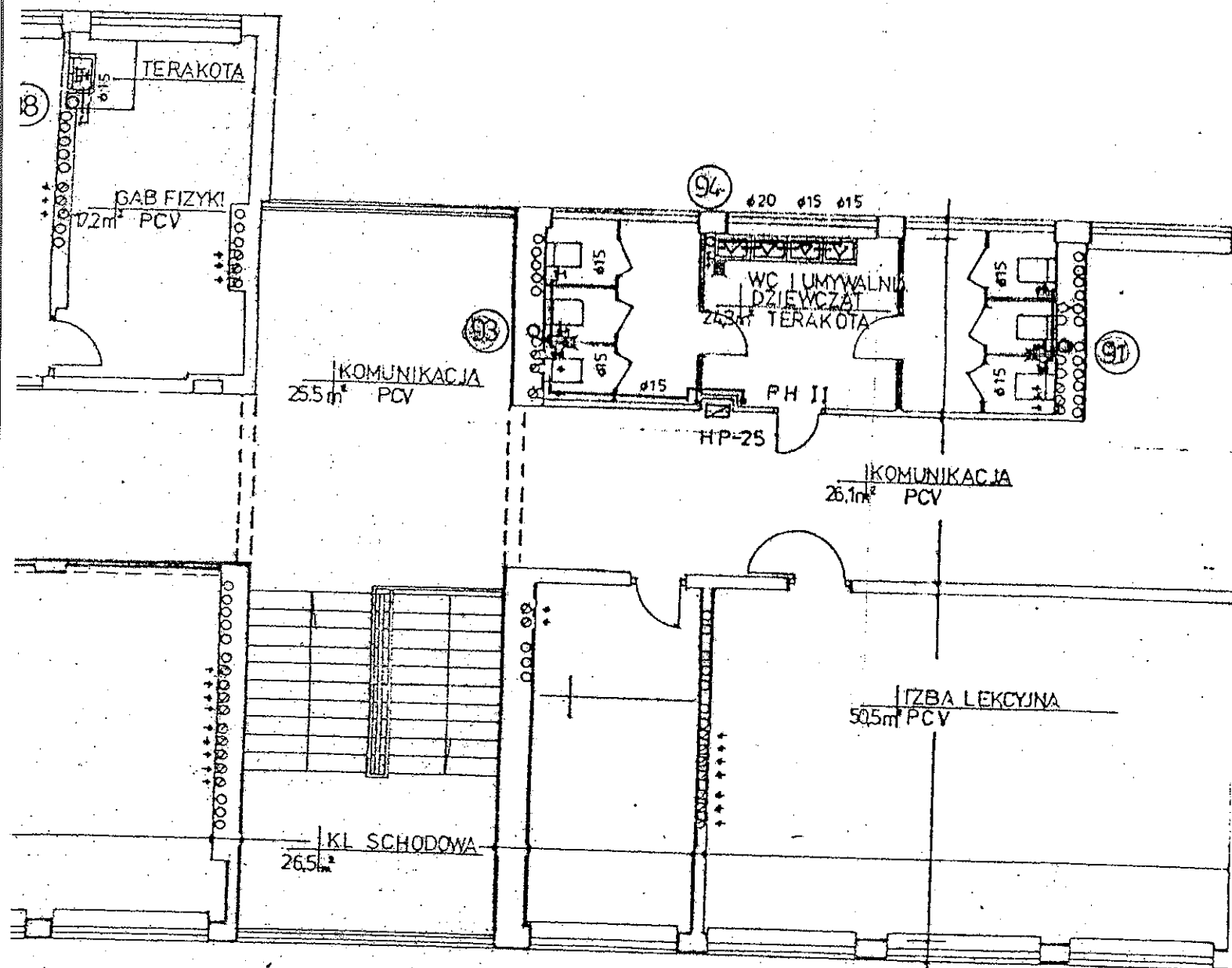
Rys. h. s.

Bransz Sanitar. Sl. A 100

Szkoła Podstawowa Nr 279

PIĘTRO I

SANITARIAT DLA DZIEWCZĄT



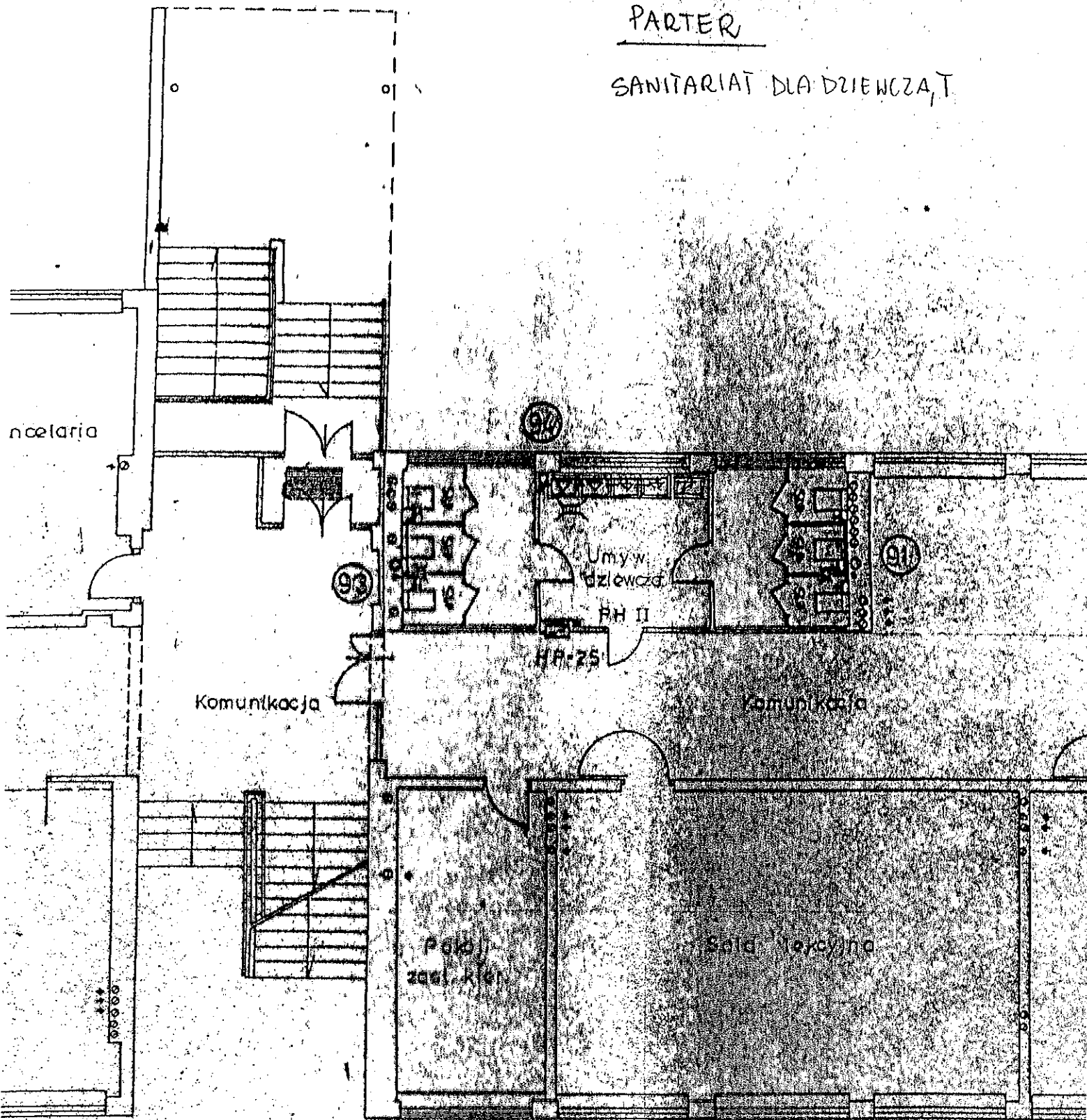
Rys. 3 S

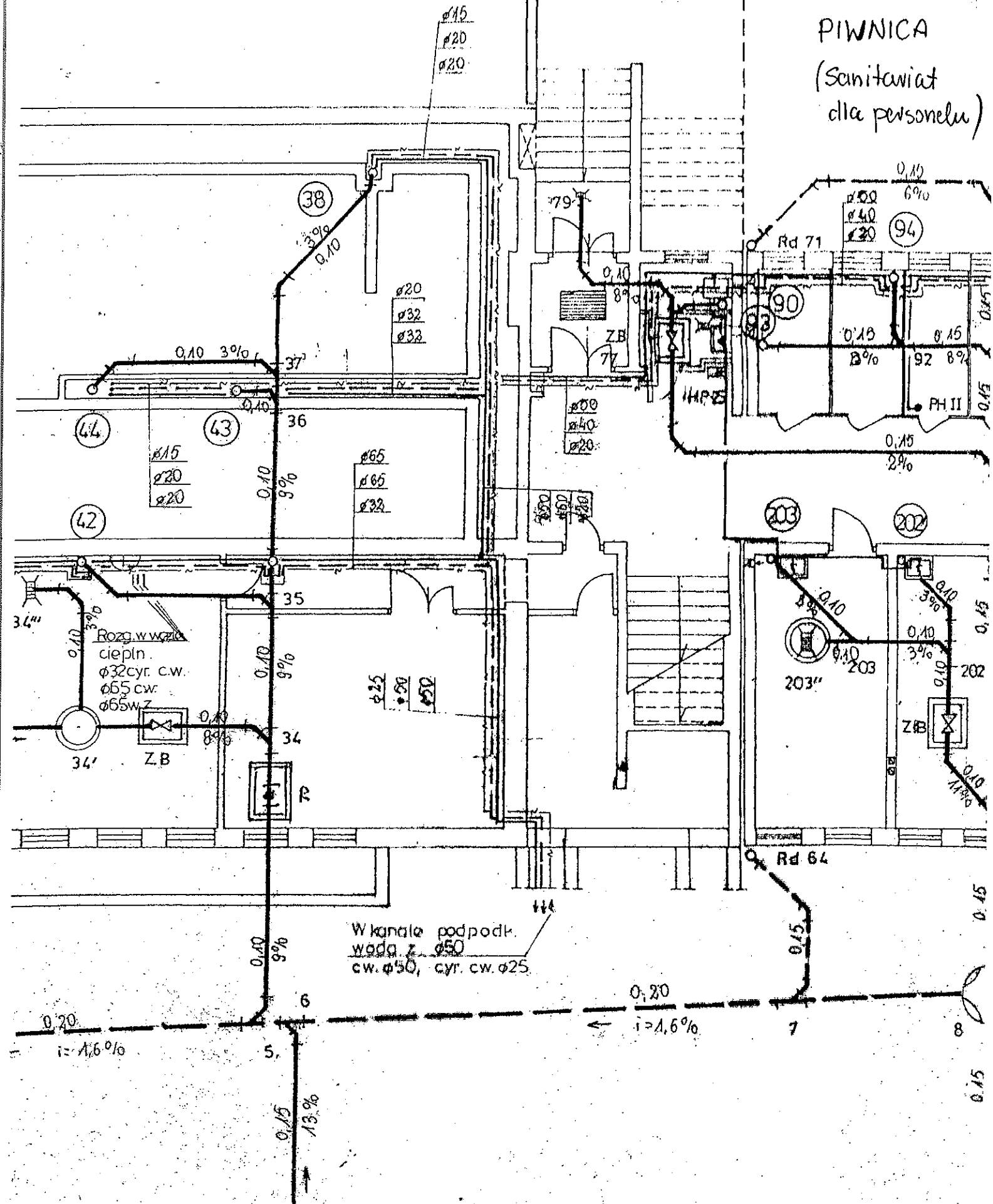
Brania: Sanitarna,

Sk. 1:100

PARTER

SANITARIAT DLA DZIEWCZĄT





dopływ grzejników z zaplecza sali gimnastycznej