

UWAGI BRANŻY ELEKTRYCZNEJ

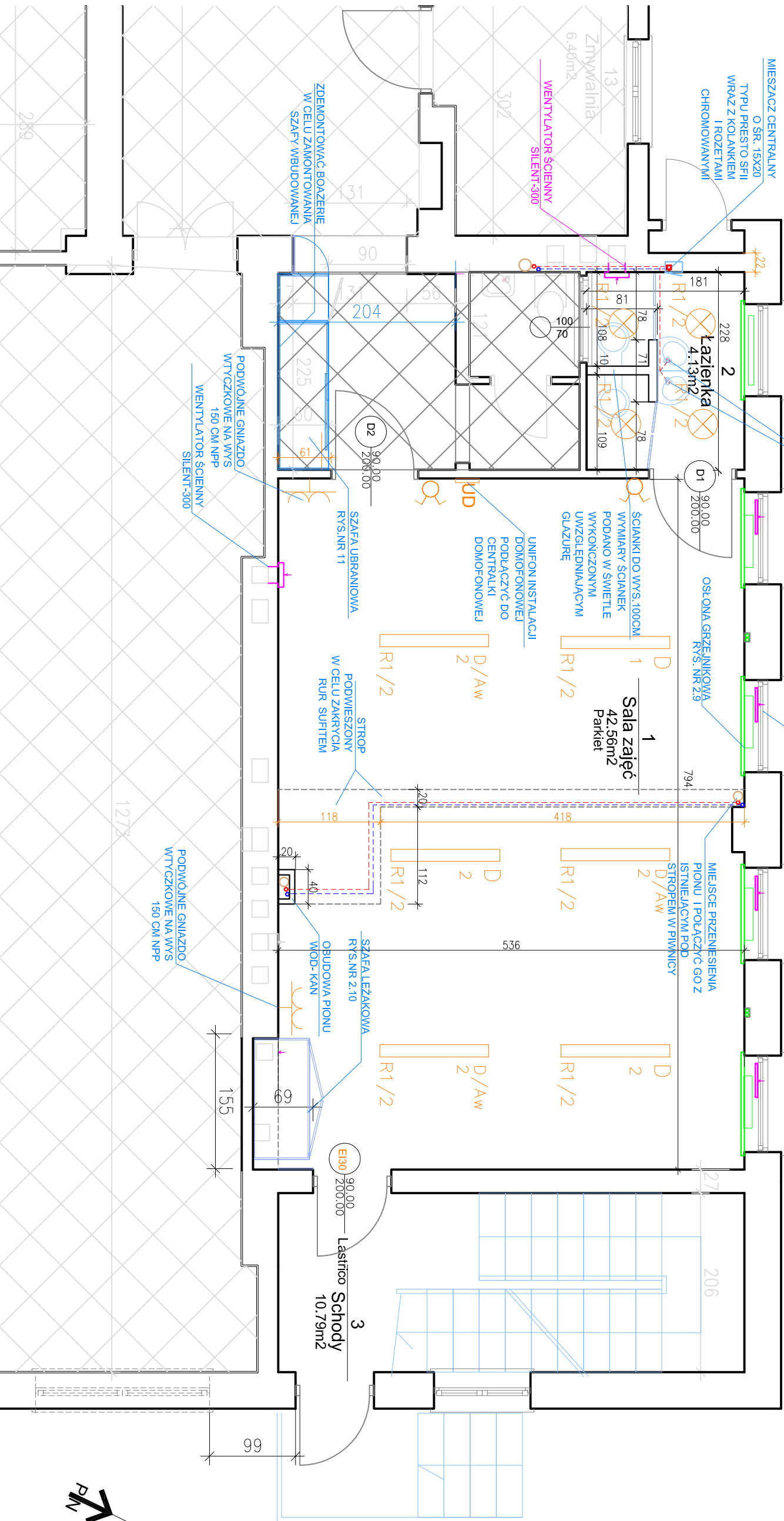
- STEROWANIE OŚWIETLENIA RĘCZNE WŁĄCZNIKIEM PRZY WEJŚCIU DO POMIESZCZEN
- W POMIESZCZENIU NR 1 ZASTOSOWAĆ ŚWIETŁÓWKI O BARWIE 3500-4000K, NASTROPOWE, 2x36W, IP-44 TYP FIBRA III 78 PROD. PLEXIFORM CO DRUGA ŚWIETŁÓWKA Z MODUŁEM AWARYJNYM NA MIN. 1 GODZ.
- W ŁAZIENCIE ZAPROJEKTOWANO OPRAWĘ ŚWIETŁÓWKOWĄ TYPU PLAFONIERA 2X18W, MIN IP-44 TYP SOLAR 340 PROD. PLEXIFORM
- WSZYSTKIE OPRAWY ŚWIETŁÓWKOWE ZE STATECZNIKAMI ELEKTRONICZNYMI.
- GŁAZDA WTYCZKOWE PODTYNKOWE, PODWOJNE, Z BOCEN OCHRONNYM, Z PRZYSŁONAMI STYKOW 1L+N+PE, 230V, 16A, IP-20, WYKONAĆ NA WYS. 150 CM OD PODŁOGI.
- W ŁAZIENCIE I W SALI NR1, NALEŻY ZAŚLUC WENTYLATOR WYCIĄGOWY NA ISTN. KANALE WENTYLACYJNYM, WENTYLATORY BĘDĄ ZAŁĄCZANE Z INSTALACJI OŚWIETLENIOWEJ.
- INSTALACJE WYKONAĆ PRZEWODEM 750V, TYPU YDY3mm2 UKŁADANA PT
- MOŻNA ZASTOSOWAĆ URZĄDZENIA INNYCH FIRM, NIŻ WYMIENIONO W PROJEKCIE, ALE O TAKICH SAMYCH LUB LEPSZYCH PARAMETRACH.

UWAGI BRANŻY SANITARNEJ

- W ŁAZIENCIE NALEŻY ZAMONTOWAĆ URZĄDZENIA SANITARNE FIRMY "KOŁO" DLA DZIECI I DOSTOSOWAĆ JE DO WZROSTU DZIECI W ZESPÓLE
- PRZESUNĄĆ PION KANALIZACYJNY Z PIĘTRA, W MIARĘ MOŻLIWOŚCI, W STRONĘ OKNA W SALI ZAJĘĆ I POŁĄCZYĆ POZIOMYMI RURAMI POD STROPEM W PIWNICY
- NA PODEJŚCIU DO UMYWALEK NALEŻY ZAINSTALOWAĆ CENTRALNY MIESZACZ TERMOSTATYCZNY W ZAKRESIE TEMPERATUR 35-40 ST.C O ŚR. 15X20 TYPU PRESTO SFR II (29002) WRAZ Z KOLANKAMI I ROZETAMI CHROMOWANYMI.
- ZAWORY UMYWALKOWE STOJĄCE O ŚR. 15 MM PRESTO CZASOWE KAT. NR 2002
- MOŻNA ZASTOSOWAĆ URZĄDZENIA INNYCH FIRM, NIŻ WYMIENIONO W PROJEKCIE, ALE O TAKICH SAMYCH LUB LEPSZYCH PARAMETRACH.
- ZAMONTOWAĆ DWA WENTYLATORY KANAŁOWE WYCIĄGOWE SILENT 300, WYMIENIĆ ISTN. KRATKI WENTYLACJI GRAFITYCZJNEJ

UWAGI BRANŻY BUDOWLANEJ

- ZDEMONTOWAĆ DŹWIG TOWAROWY WYŁĄC STROP ŻELBETOWY GR 10 CM ZBRZOJONY KRZYWOWO PRĘTAMI Ø 8 CO 12 CM
- ZDEMONTOWAĆ DRZWI WYJŚCIOWE Z ŁAZIENKI OTWOR ZABUWOWAĆ ŚCIANKĄ KARTON-GIPS I OCIEPLIĆ WEŁNĄ MINERALNĄ
- WYMUROWAĆ W ŁAZIENCIE ŚCIANKI Z WODODOPORNYCH PŁYTY KART-GIPS DO WY. 1ST. PARAPETU OK. 100 CM
- WYKONAĆ OBUDOWĘ PIONU WOD KAN W SALI ZAJĘĆ, ORAZ STROP PODWIESZONY W CELU ZAKRYCIA INSTALACJI KANALIZACYJNEJ POD SUFTEM
- SKUĆ ISTNIEJĄCE POSADZKI, PODŁOŻE OCZYścić, WYRÓWNAĆ I POŁOŻYĆ PARKIET W SALI ZAJĘĆ, WYCYKLINOWAĆ I POLAKIEROWAĆ 2X TWARDYM LAKIEREM NIETOKSYCZNYMI I EKOLOGICZNYMI
- POŁOŻYĆ GRES ANTYPOSLIZGOWY W ŁAZIENCIE ORAZ GŁAZURĘ DO WYS. 200 CM NA ŚCIANACH
- WYMIENIĆ NAŚWIEITŁE NA PCV
- WYKONAĆ SZAFĘ W PRZEDSIONKU WG RYS.2.11
- WYKONAĆ I ZAMONTOWAĆ SZAFĘ NA LEŻAKI WG RYS.2.10
- WYKONAĆ I ZAMONTOWAĆ OSŁONĘ GRZEJNIKOWE WG RYS.2.9
- UZUPEŁNIĆ UBITYKI I WYRÓWNAĆ ŚCIANY I POMALOWAĆ 2X FARBA EMULSYJNĄ NIETOKSYCZNĄ, EKOLOGICZNĄ



LEGENDA:

- CO
- CW
- ZW
- KAN
- EL
- UD
- WENT

Zestawienie powierzchni		
Nr	Nazwa	Pow. użytk.
1	Sala zajęć	42,56 m2
2	Łazienka	4,13 m2
		46,69 m2

15 DZIECI
2 NAUCZYCIELI

PROJEKTOWAŁA ALEKSANDRA MALINSKA	PODPIS:
SERWISOWAŁA MARIUSZ JACZYŃSKI	PODPIS:
ELŻBIETA SUZYŃSKA	PODPIS:
INWESTOR: URZĄD DZIELNICY PRAGA - POŁUDNIE WARSZAWA, UL. GROCHOWSKA 27/4	
PRZEDSIĘWZIENIE: PRZEDSIĘWZIENIE WARSZAWA, UL. LONDYŃSKA 10	
PRZEDMIOT ZAMÓW. ZMIANA SPOSOBU UŻYTKOWANIA DANYCH POMIESZCZENI MIESZKANIA SŁUŻBOWEGO PLACÓWKI W BUDYNKU PRZEDSIĘWZIENIA NR 178	SKALA: 1:50 DATA WYKONANIA 09.2014r. NR RYSUNKU 2.2

PARTER PROJEKT LONDYŃSKA 10