

PRZEDMIAR

Klasyfikacja robót wg. Wspólnego Słownika Zamówień

45214200-2 Roboty budowlane w zakresie budowy obiektów budowlanych związanych ze szkolnictwem

NAZWA INWESTYCJI : REMONT ZESPOŁU SANITARIATÓW CHŁOPCÓW W GIMNAZJUM 19 L.O.
ADRES INWESTYCJI : WARSZAWA UL.ZWYCIEZCÓW 7/9
INWESTOR : URZĄD DZIELNICY PRAGA POŁUDNIE
ADRES INWESTORA : WARSZAWA UL GROCHOWSKA 274
BRANŻA : Ogólnobudowlana

SPORZĄDZIŁ KALKULACJE : M.CYZY (BUDOWLANA)
L.Pietruszka (SANITARNA)
DATA OPRACOWANIA : 25.01.2016

Stawka roboczogodziny :
Poziom cen : I kw 2016

NARZUTY

Koszty pośrednie [Kp]	% R+S
Zysk [Z]	% R+S+Kp(R+S)
VAT [V]	% $\Sigma(R+M+S+Kp(R+S)+Z(R+S))$

: zł
: zł
: zł

Słownie:

Data opracowania
25.01.2016

PODINSPEKTOR

Mariusz Czyż
-2741-

Lp.	Nr spec. techn.	Podstawa	Opis i wyliczenia	j.m.	Poszcz.
G 19 L.O. sanitariaty					
1					
1		KNR 4-01	Rozebranie ścianki z cegieł o grub. 1/2 ceg. na zaprawie cementowo-wapiennej	m ²	
d.1		0348-03	27.88	m ²	27.880
					RAZEM
2		KNR 4-01	Poszerzenie- rozkucie otworów w ścianach z cegieł o grubości ponad 1/2 ceg. na zaprawie wapiennej lub cementowo-wapiennej dla otworów drzwiowych	m ³	
d.1		0329-03	0.4	m ³	0.400
					RAZEM
3		KNR 4-01	Rozebranie wykładziny ściennej z płytek	m ²	
d.1		0819-15	164.43	m ²	164.430
					RAZEM
4		KNR 4-01	Odbicie tynków wewnętrznych z zaprawy cementowo-wapiennej na ścianach, filarach, pilastrach o powierzchni odbicia do 5 m2	m ²	
d.1		0701-02	37	m ²	37.000
					RAZEM
5		KNR 4-01	Wykucie z muru ościeżnic drewnianych drzwi	szt.	
d.1		0354-04	16	szt.	16.000
					RAZEM
6		KNR-W 4-01	Rozebranie posadzek z płytek na zaprawie i kleju	m ²	
d.1		0812-05	67.44	m ²	67.440
					RAZEM
7		KNR 4-01	Zerwanie podkładów z zaprawy cementowej posadzek	m ²	
d.1		0804-07	57.42	m ²	57.420
					RAZEM
8		KNR 4-01	Wykucie z muru krętek wentylacyjnych, drzwiczek	szt.	
d.1		0354-13	8	szt.	8.000
					RAZEM
9		KNR 4-01	Przemurowanie przewodów kominowych - sprawdzenie przewodów	m	
d.1		0310-05	24	m	24.000
					RAZEM
10		KNR 4-01	Przemurowanie przewodów kominowych - odgruzowanie przewodów	m	
d.1		0310-06	24	m	24.000
					RAZEM
11		KNR 4-01	Uzupełnienie ścianek z cegieł o grubości 1/2 ceg. lub zamurowanie otworów w ścianach na zaprawie cementowo-wapiennej	m ²	
d.1		0303-02	2.5	m ²	2.500
					RAZEM
12		KNR 4-01	Uzupełnienie tynków zwykłych wewnętrznych kat. III z zaprawy cementowo-wapiennej o powierzchni do 0.5 m2 na podłożach z cegły, pustaków ceramicznych, betonu na ścianach -	szt.	
d.1		0709-05	39	szt.	39.000
					RAZEM
13		KNR 4-01	Obsadzenie krętek wentylacyjnych i drzwiczek rewizyjnych wym. 20x20 cm pcw w ścianach z cegieł	szt.	
d.1		0322-02	8	szt.	8.000
					RAZEM
14		KNNR 3 0702-04	Wstawienie nowych drzwi płytowych pełnych z płyty otworowej kompletnej z ościeżnicą 5 szt 0.90x2.05	m ²	
d.1			9.23	m ²	9.230
					RAZEM
15		KNNR 7 0701-03	Wymiana naświetli drewnianych(okno wewnętrzne III piętro) na naświetla z tworzyw sztucznych nieotwierane 2,6x1,5	m ²	
d.1			3.9	m ²	3.900
					RAZEM
16		NNRNKB 202 1130-01	(z.VII) Warstwy wyrównujące i wygładzające z zaprawy samopoziomującej grubości 5 mm wykonywane jako wyrównanie pod izolację podłogi	m ²	
d.1			79.62	m ²	79.620
					RAZEM
17		KNR AT-27 0401-01	Izolacja podpłytkowa przeciwwilgociowa gr. 1 mm z polimerowej masy uszczelniającej (folii w płynie) wykonywana ręcznie	m ²	
d.1			79.62	m ²	79.620
					RAZEM

Lp.	Nr spec. techn.	Podstawa	Opis i wyliczenia	j.m.	Poszcz.
18 d.1		KNNR 2 0903-08	Podkład tynkarski pod glazurę na ścianach	m ²	
			187.91	m ²	187.910
					RAZEM
19 d.1		KNR 2-02 0829-07	Licowanie ścian płytkami na klej metodą kombinowaną	m ²	
			187.91	m ²	187.910
					RAZEM
20 d.1		KNR-W 4-01 0821-07 analogia	Zamontowanie luster nad umywalkami(0,5x2,0 m) szt. 3	m ²	
			3	m ²	3.000
					RAZEM
21 d.1		NNRNKB 202 2809-05	listwa wykańczająca do glazury	m	
			95	m	95.000
					RAZEM
22 d.1		KNR-W 2-02 2004-01 analogia	Obudowa pionów kanalizacyjnych płytami gipsowo-kartonowymi na rusztach metalowych pojedynczych jednowarstwowo 50-01	m ²	
			9.8	m ²	9.800
					RAZEM
23 d.1		KNR 4-01 0322-02 analogia	Obsadzenie drzwiczek rewizyjnych PCW do zaworów w ścianach z cegieł	szt.	
			9	szt.	9.000
					RAZEM
24 d.1		KNR 0-41 0101-01	Przygotowanie powierzchni - gruntowanie podłoża ścian i sufitów	m ²	
			227.3	m ²	227.300
					RAZEM
25 d.1		NNRNKB 202 2014-01	(z.X) Gładzie gipsowe gr. 3 mm jednowarstwowe na stropach na podłożu z tynku o pow. do 5 m2	m ²	
			85.62	m ²	85.620
					RAZEM
26 d.1		NNRNKB 202 2012-01	(z.X) Gładzie gipsowe gr. 3 mm jednowarstwowe na ścianach na podłożu z tynku w pomieszczeniach o pow. podłogi do 5 m2	m ²	
			147.68	m ²	147.680
					RAZEM
27 d.1		KNNR 2 1902-11	Dopłata za wzmocnienia miejsc szczególnie narażonych (narożniki, krawędzie): narożniki aluminiowe	m	
			48.8	m	48.800
					RAZEM
28 d.1	B.04.01.00	KNNR 3 0605-04	Dwukrotne malowanie tynków wewnętrznych ścian i sufitów farbą emulsyjną z przygotowaniem powierzchni w kolorach	m ²	
			227.3	m ²	227.300
					RAZEM
29 d.1		KNR 4-01 1212-28	Dwukrotne malowanie farbą olejną rur wodociagowych i gazowych o średnicy do 50 mm	m	
			38.4	m	38.400
					RAZEM
30 d.1		KNR 4-01 1212-19	Dwukrotne malowanie farbą olejną grzejników radiatorowych	m ²	
			11.4	m ²	11.400
					RAZEM
31 d.1		NNRNKB 202 1119-10	(z.IV) Posadzki jedno- i dwubarwne z płytek terakotowych o wym. 30x30 cm luzem na zaprawie klejowej "ATLAS" w pomieszczeniach o pow.ponad 8 m2	m ²	
			79.62	m ²	79.620
					RAZEM
32 d.1		KNNR 7 0507-02	Kabiny sanitariatów z drzwiami z laminatu(systemowe) gr. 10mm wysokość 2,10 m	m ²	
			55.94	m ²	55.940
					RAZEM
33 d.1		KNNR 5 0204-02	Przewody wtynkowe o łącznym przekroju żył do 7.5 mm2 układane w tynku na podłożu innym niż betonowe	m	
			114.8	m	114.800
					RAZEM
34 d.1		KNNR 5 0308-05	Wymiana gniazd instalacyjne wtynkowe ze stykiem ochronnym bryzgoszczelne 2-biegunowe przykręcane o obciążalności do 16 A i przekroju przewodów do 2.5 mm2	szt.	
			4	szt.	4.000
					RAZEM

Lp.	Nr spec. techn.	Podstawa	Opis i wyliczenia	j.m.	Poszcz.
35 d.1		KNNR 5 0307-01	Wymiana łączników instalacyjne bryzgoszczelne jednobiegunowe	szt.	
			7	szt.	7.000
					RAZEM
36 d.1		KNNR 5 0502-01	Oprawy oświetleniowe przykręcane (zwykłe) - żarowa typ LENA CA-MEA E27 IP 60	kpl.	
			9	kpl.	9.000
					RAZEM
37 d.1		KNNR 5 0502-04	Oprawy oświetleniowe przykręcane (modułowe 60x60) - świetlówkowa do 4x40 W z rastrem	kpl.	
			10	kpl.	10.000
					RAZEM
38 d.1	B.01.04.00	KNR 4-01 0108-09	Wywiezienie gruzu spryzmowanego samochodami skrzyniowymi na odległość do 1 km	m ³	
			19	m ³	19.000
					RAZEM
39 d.1	B.01.04.00	KNR 4-01 0108-10	Wywiezienie gruzu spryzmowanego samochodami skrzyniowymi - za następne 29km	m ³	
			Krotność = 29	m ³	19.000
			19		RAZEM
2			BRANŻA SANITARNA - PION CHŁOPCÓW		
2.1		CPV 45332400-7	Elementy sanitarne - demontaże (ST V)		
40 d.2. 1		KNR 4-02 0114-01	Demontaż rurociągu stalowego ocynkowanego o śr. 15-20 mm	m	
			57.6	m	57.600
					RAZEM
41 d.2. 1		KNR 4-02 0114-02	Demontaż rurociągu stalowego ocynkowanego o śr. 25-32 mm - demontaż pionów wodociągowych	m	
			41.6	m	41.600
					RAZEM
42 d.2. 1		KNR 4-02 0114-03	Demontaż rurociągu stalowego ocynkowanego o śr. 40-50 mm	m	
			10	m	10.000
					RAZEM
43 d.2. 1		KNR 4-02 0132-01	Demontaż baterii umywalkowej i zmywakowej	szt.	
			9	szt.	9.000
					RAZEM
44 d.2. 1		KNR 4-02 0130-04	Demontaż hydrantu ściennego o śr. 50 mm	szt.	
			1	szt.	1.000
					RAZEM
45 d.2. 1		KNR 4-02 0130-08	Demontaż skrzynki hydrantowej wewnętrznej	szt.	
			1	szt.	1.000
					RAZEM
46 d.2. 1		KNR 4-02 0230-04	Demontaż rurociągu żeliwnego kanalizacyjnego o śr. 50-100 mm - na ścianach budynku	m	
			87.6	m	87.600
					RAZEM
47 d.2. 1		KNR 4-02 0233-03	Demontaż podejścia odpływowego z rur żeliwnych o śr. 50-80 mm - odpływy z umywalk, wpustów	szt.	
			12	szt.	12.000
					RAZEM
48 d.2. 1		KNR 4-02 0233-04	Demontaż podejścia odpływowego z rur żeliwnych o śr. 100 mm	szt.	
			14	szt.	14.000
					RAZEM
49 d.2. 1		KNR 4-02 0235-06	Demontaż umywalki	kpl.	
			9	kpl.	9.000

Lp.	Nr spec. techn.	Podstawa	Opis i wyliczenia	j.m.	Poszcz.
					RAZEM
50 d.2. 1		KNR 4-02 0235-08	Demontaż ustępu z miską fajansową	kpl.	
			14	kpl.	14.000
					RAZEM
51 d.2. 1		KNR 4-02 0236-04	Przeczyszczenie rurociągu żeliwnego kanalizacyjnego poziomego o śr. 100 mm	msc.	
			2	msc.	2.000
					RAZEM
52 d.2. 1		KNR 4-02 0515-02 z.o.2.5. analogia	Wymiana grzejnika żeliwnego członowego o powierzchni ogrzewalnej do 5.0 m2 - materiały z odzysku - demontaż i ponowny montaż	kpl.	
			4	kpl.	4.000
					RAZEM
2.2		CPV 45332400-7	Elementy sanitarne - roboty montażowe (ST V)		
53 d.2. 2		kalk. własna	Zamknięcie dopływu wody zimnej, ciepłej, spuszczenie jej z instalacji, oraz ponowne napełnienie. Sprawdzenie działania całej armatury zamontowanej w budynku i jej udrożnienie po zakończeniu prowadzonych prac.	kpl.	
			1	kpl.	1.000
					RAZEM
54 d.2. 2		KNR-W 2-15 0112-01	Rurociągi z tworzyw sztucznych (PP) o śr. zewnętrznej 20 mm o połączeniach zgrzewanych, na ścianach w budynkach niemieszkalnych - zimna woda	m	
			14	m	14.000
					RAZEM
55 d.2. 2		KNR-W 2-15 0112-02	Rurociągi z tworzyw sztucznych (PP, PE, PB) o śr. zewnętrznej 25 mm o połączeniach zgrzewanych, na ścianach w budynkach niemieszkalnych	m	
			18.70	m	18.700
					RAZEM
56 d.2. 2		KNR-W 2-15 0112-03	Rurociągi z tworzyw sztucznych (PP PN20) o śr. zewnętrznej 32 mm o połączeniach zgrzewanych, na ścianach w budynkach niemieszkalnych - woda zimna,	m	
			17.80	m	17.800
					RAZEM
57 d.2. 2		KNR-W 2-15 0112-04	Rurociągi z tworzyw sztucznych (PP, PE, PB) o śr. zewnętrznej 40 mm o połączeniach zgrzewanych, na ścianach w budynkach niemieszkalnych	m	
			25.80	m	25.800
					RAZEM
58 d.2. 2		KNR-W 2-15 0106-06	Rurociągi stalowe ocynkowane o śr. nominalnej 50 mm o połączeniach gwintowanych, na ścianach w budynkach niemieszkalnych	m	
			10	m	10.000
					RAZEM
59 d.2. 2		KNR-W 2-15 0112-01	Rurociągi z tworzyw sztucznych PP PN 20 STABI o śr. zewnętrznej 20 mm o połączeniach zgrzewanych, na ścianach w budynkach niemieszkalnych - cwu,	m	
			29.5	m	29.500
					RAZEM
60 d.2. 2		KNR-W 2-15 0112-02	Rurociągi z tworzyw sztucznych (PP PN20 i PP STABI) o śr. zewnętrznej 25 mm o połączeniach zgrzewanych, na ścianach w budynkach niemieszkalnych- cwu,	m	
			10.60	m	10.600
					RAZEM
61 d.2. 2		KNR-W 2-15 0112-03	Rurociągi z tworzyw sztucznych (PP PN20 i PP STABI) o śr. zewnętrznej 32 mm o połączeniach zgrzewanych, na ścianach w budynkach niemieszkalnych - cwu,	m	
			16	m	16.000
					RAZEM
62 d.2. 2		KNR-W 2-15 0116-01	Dodatki za podejścia dopływowe w rurociągach z tworzyw sztucznych do zaworów czerpalnych, baterii, mieszaczy, hydrantów itp. o połączeniu sztywnym o śr. zewnętrznej 20 mm	szt.	
			13	szt.	13.000
					RAZEM
63 d.2. 2		KNR-W 2-15 0116-08	Dodatki za podejścia dopływowe w rurociągach z tworzyw sztucznych do zaworów czerpalnych, baterii, płuczek o połączeniu elastycznym metalowym o śr. zewnętrznej 20 mm	szt.	

Lp.	Nr spec. techn.	Podstawa	Opis i wyliczenia	j.m.	Poszcz.
			26	szt.	26.000
					RAZEM
64	d.2. 2	KNR 2-15 0107-04	Dodatkowe nakłady na wykonanie podejść dopływowych do zaworów wypływowych, baterii, hydrantów, mieszaczy itp. o śr. nominalnej 50 mm	szt.	
			1	szt.	1.000
					RAZEM
65	d.2. 2	KNR 2-15 0116-02	Zawór hydrantowy o śr. nom. 50mm montowany we wnęce	szt.	
			1	szt.	1.000
					RAZEM
66	d.2. 2	KNR 2-15 0120-02	Szafki hydrantowe wewnętrzne	szt.	
			1	szt.	1.000
					RAZEM
67	d.2. 2	KNR-W 2-15 0121-01	Punkty stałe w rurociągach z tworzyw sztucznych o śr. zewnętrznej 20 mm	szt.	
			3	szt.	3.000
					RAZEM
68	d.2. 2	KNR-W 2-15 0121-02	Punkty stałe w rurociągach z tworzyw sztucznych o śr. zewnętrznej 25 mm	szt.	
			5	szt.	5.000
					RAZEM
69	d.2. 2	KNR-W 2-15 0121-03	Punkty stałe w rurociągach z tworzyw sztucznych o śr. zewnętrznej 32 mm	szt.	
			11	szt.	11.000
					RAZEM
70	d.2. 2	KNR-W 2-15 0121-04	Punkty stałe w rurociągach z tworzyw sztucznych o śr. zewnętrznej 40 mm	szt.	
			6	szt.	6.000
					RAZEM
71	d.2. 2	KNR-W 2-15 0135-01	Zawory czepalne o śr. nominalnej 15 mm	szt.	
			4	szt.	4.000
					RAZEM
72	d.2. 2	KNR-W 2-15 0131-01	Zawory przelotowe i zwrotne z połączeniem na dwuzłączkę o śr. nominalnej 15 mm	szt.	
			1	szt.	1.000
					RAZEM
73	d.2. 2	KNR-W 2-15 0131-02	Zawory przelotowe i zwrotne z połączeniem na dwuzłączkę o śr. nominalnej 20 mm	szt.	
			7	szt.	7.000
					RAZEM
74	d.2. 2	KNR-W 2-15 0131-03	Zawory przelotowe i zwrotne z połączeniem na dwuzłączkę o śr. nominalnej 25 mm	szt.	
			4	szt.	4.000
					RAZEM
75	d.2. 2	KNR-W 2-15 0131-04	Zawory przelotowe i zwrotne z połączeniem na dwuzłączkę o śr. nominalnej 32 mm	szt.	
			2	szt.	2.000
					RAZEM
76	d.2. 2	KNR-W 2-15 0137-03	Baterie umywalkowe jednouchwytowe z dwoma zaworami o śr. nominalnej 15 mm - bateria czasowa, miękkie uruchamianie, odporna na wandalizm	szt.	
			11	szt.	11.000
					RAZEM
77	d.2. 2	KNR-W 2-15 0136-01	Zawory czepalne z tworzyw sztucznych o śr. nominalnej 15 mm	szt.	
			14	szt.	14.000
					RAZEM

Lp.	Nr spec. techn.	Podstawa	Opis i wyliczenia	j.m.	Poszcz.
78 d.2. 2		KNR-W 2-15 0127-04	Próba szczelności instalacji wodociągowych z rur z tworzyw sztucznych w budynkach niemieszkalnych (rurociąg o śr. do 90 mm) Obmiar dodatkowy - ilość prób szczelności 1 99.20	m prób. m	 99.200
					RAZEM
79 d.2. 2		KNR-W 2-15 0128-02	Płukanie instalacji wodociągowej w budynkach niemieszkalnych 99.20	m m	 99.200
					RAZEM
80 d.2. 2		KNR 0-34 0101-10	Izolacja rurociągów śr.12-22 mm otulinami Thermaflex FRZ - jednowarstwowymi gr.20 mm (N) 15	m m	 15.000
					RAZEM
81 d.2. 2		KNR 0-34 0101-19	Izolacja rurociągów śr.28-48 mm otulinami Thermaflex FRZ - jednowarstwowymi gr.30 mm (S) 80	m m	 80.000
					RAZEM
82 d.2. 2		kalk. własna	Spuszczenie i napełnienie instalacji co. 1	kpl. kpl.	 1.000
					RAZEM
83 d.2. 2		KNR-W 2-15 0208-03	Rurociągi z PVC kanalizacyjne o śr. 110 mm na ścianach w budynkach niemieszkalnych o połączeniach wciskowych 23	m m	 23.000
					RAZEM
84 d.2. 2		KNR-W 2-15 0208-02	Rurociągi z PVC kanalizacyjne o śr. 75 mm na ścianach w budynkach niemieszkalnych o połączeniach wciskowych 27	m m	 27.000
					RAZEM
85 d.2. 2		KNR-W 2-15 0208-01	Rurociągi z PVC kanalizacyjne o śr. 50 mm na ścianach w budynkach niemieszkalnych o połączeniach wciskowych - analogia rurociąg w bruździe ściennej 20	m m	 20.000
					RAZEM
86 d.2. 2		KNR-W 2-15 0211-03	Dodatki za wykonanie podejść odpływowych z PVC o śr. 110 mm o połączeniach wciskowych 15	podej. podej.	 15.000
					RAZEM
87 d.2. 2		KNR-W 2-15 0211-01	Dodatki za wykonanie podejść odpływowych z PVC o śr. 50 mm o połączeniach wciskowych 23	podej. podej.	 23.000
					RAZEM
88 d.2. 2		KNR-W 2-15 0222-01	Czyszczaki z PVC kanalizacyjne o śr. 75 mm o połączeniach wciskowych 1	szt. szt.	 1.000
					RAZEM
89 d.2. 2		KNR-W 2-15 0222-02	Czyszczaki z PVC kanalizacyjne o śr. 110 mm o połączeniach wciskowych 2	szt. szt.	 2.000
					RAZEM
90 d.2. 2		KNR-W 2-15 0213-05	Rury wywiewne z PVC o połączeniu wciskowym o śr. 110 mm - rury wywiewne fi 150 mm rury kompletne(z kominkiem, daszkiem i dołącznikiem) 2	szt. szt.	 2.000
					RAZEM
91 d.2. 2		KNR-W 2-15 0230-02	Umywalki pojedyncze porcelanowe z syfonem gruszkowym - 11	kpl. kpl.	 11.000
					RAZEM

Lp.	Nr spec. techn.	Podstawa	Opis i wyliczenia	j.m.	Poszcz.
92 d.2. 2		KNR-W 2-15 0230-05	Postument porcelanowy do umywalek - półpostument	kpl.	
			11	kpl.	11.000
					RAZEM
93 d.2. 2		KNR-W 2-15 0233-03	Ustępy z płuczką ustępową typu "kompakt"	kpl.	
			14	kpl.	14.000
					RAZEM
94 d.2. 2		KNR-W 2-15 0234-02	Pisuary pojedyncze z zaworem splukującym	kpl.	
			9	kpl.	9.000
					RAZEM
95 d.2. 2		KNR-W 2-15 0218-01	Wpusty ściekowe z tworzywa sztucznego o śr. 50 mm	szt.	
			3	szt.	3.000
					RAZEM
96 d.2. 2		KNR-W 2-15 0216-02	Wpusty żeliwne piwniczne o śr. 100 mm	szt.	
			1	szt.	1.000
					RAZEM
97 d.2. 2		kalkulacja indywidualna analogia	Badanie laboratoryjne wody	kpl.	
			1	kpl.	1.000
					RAZEM
98 d.2. 2		kalk. własna	Podłączenie do wymienionych pionów wod.ka. istniejących urządzeń sanitarnych zamontowanych w sąsiadujących przez ścianę salach.	szt.	
			4	szt.	4.000
					RAZEM
2.3		CPV 45450000-6	Elementy budowlane - roboty odtworzeniowe i wykończeniowe (ST 1)		
99 d.2. 3		KNR 2-02 2004-03	Obud.słupów płytami gips.-karton.na rusztach metal.pojedyń.dwu-warstw.55-02 - obudowa pionów instalacyjnych	m ²	
			30.82	m ²	30.820
					RAZEM
100 d.2. 3		KNR 2-02 2004-05	Obudowa belek i podciągów płytami gipsowo-kartonowymi na rusztach metalowych pojedynczych jednowarstwowo 55-01 - demontaż i ponowny montaż.	m ²	
			3.20	m ²	3.200
					RAZEM
101 d.2. 3		KNR-W 2-15 0142-03	Drzwiczki rewizyjne o wymiarach 250 x 300 mm z zamknięciem ze stali nierdzewnej	szt.	
			9	szt.	9.000
					RAZEM
102 d.2. 3		KNR-W 4-01 0516-04 analogia	Uzupełnienie obróbek papą jutową - lejki wokół stojaków i linek - analogia obróbki na dachu przy rurach wywiewnych	szt.	
			2	szt.	2.000
					RAZEM
103 d.2. 3		KNR 4-01 0206-02	Zabetonowanie otworów w stropach i ścianach o powierzchni do 0.1 m2 przy głębokości ponad 10 cm	szt.	
			35	szt.	35.000
					RAZEM
104 d.2. 3		KNR 4-01 0208-04	Przebicie otworów o powierzchni do 0.05 m2 w elementach z betonu zwirowego o grubości do 40 cm	szt.	
			35	szt.	35.000
					RAZEM
105 d.2. 3		KNR 4-01 0323-04	Zamurowanie przebić w ścianach z cegieł o grubości ponad 1 ceg.	szt.	
			3	szt.	3.000
					RAZEM

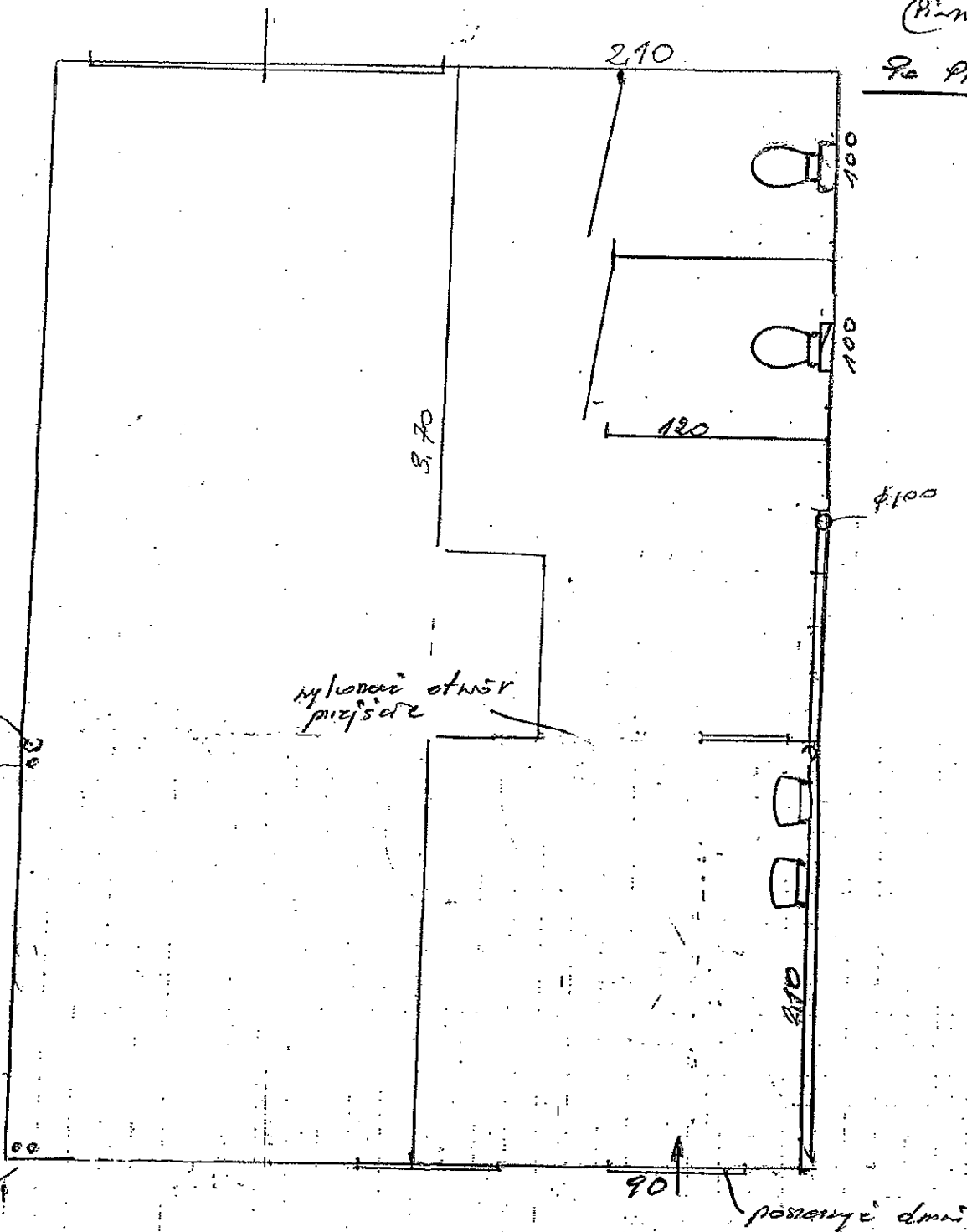
Lp.	Nr spec. techn.	Podstawa	Opis i wyliczenia	j.m.	Poszcz.
106 d.2. 3		KNR 4-01 0326-01	Zamurowanie bruzd poziomych o szerokości 1/2 ceg. z przewodami instalacyjnymi w ścianach z cegieł	m	
			55	m	55.000
					RAZEM
107 d.2. 3		KNR 4-01 0333-11	Przebicie otworów w ścianach z cegieł o grubości 2 ceg. na zaprawie cementowo-wapiennej	szt.	
			3	szt.	3.000
					RAZEM
108 d.2. 3		KNR 4-01 0336-01	Wykucie bruzd poziomych 1/4x1/2 ceg. w ścianach z cegieł na zaprawie cementowo-wapiennej	m	
			55	m	55.000
					RAZEM
109 d.2. 3		kalk. własna	Montaż peszla dla rur pp w bruzdach.	m	
			43	m	43.000
					RAZEM
110 d.2. 3		kalk. własna	Rozkucie ściany z cegły na zaprawie cementowo-wapiennej w celu wymiany skrzynki hydrantowej wewnętrznej i obsadzenie nowej	szt	
			1	szt	1.000
					RAZEM
111 d.2. 3		kalk. własna	Demontaż i montaż ścianki z boazerii - materiał z demontażu	m	
			3.6	m	3.600
					RAZEM



A.B.C. D. E. F.

PARTER
(Płanica)

Do PRZEBUDOWY



DO WYKONANIA

- WYKONANIE KANALIZACJI ZŁIŚNIKI $\phi 100$
- wymiary rur wody zimnej $\phi 30$ stalowe ze złączkami
- instalacje wody zimnej i ciepłej z PCW
- wykonanie łazienki H.C. z laminatem
- montaż 2 szt. komputera i 2 urządzeń z osprzętem