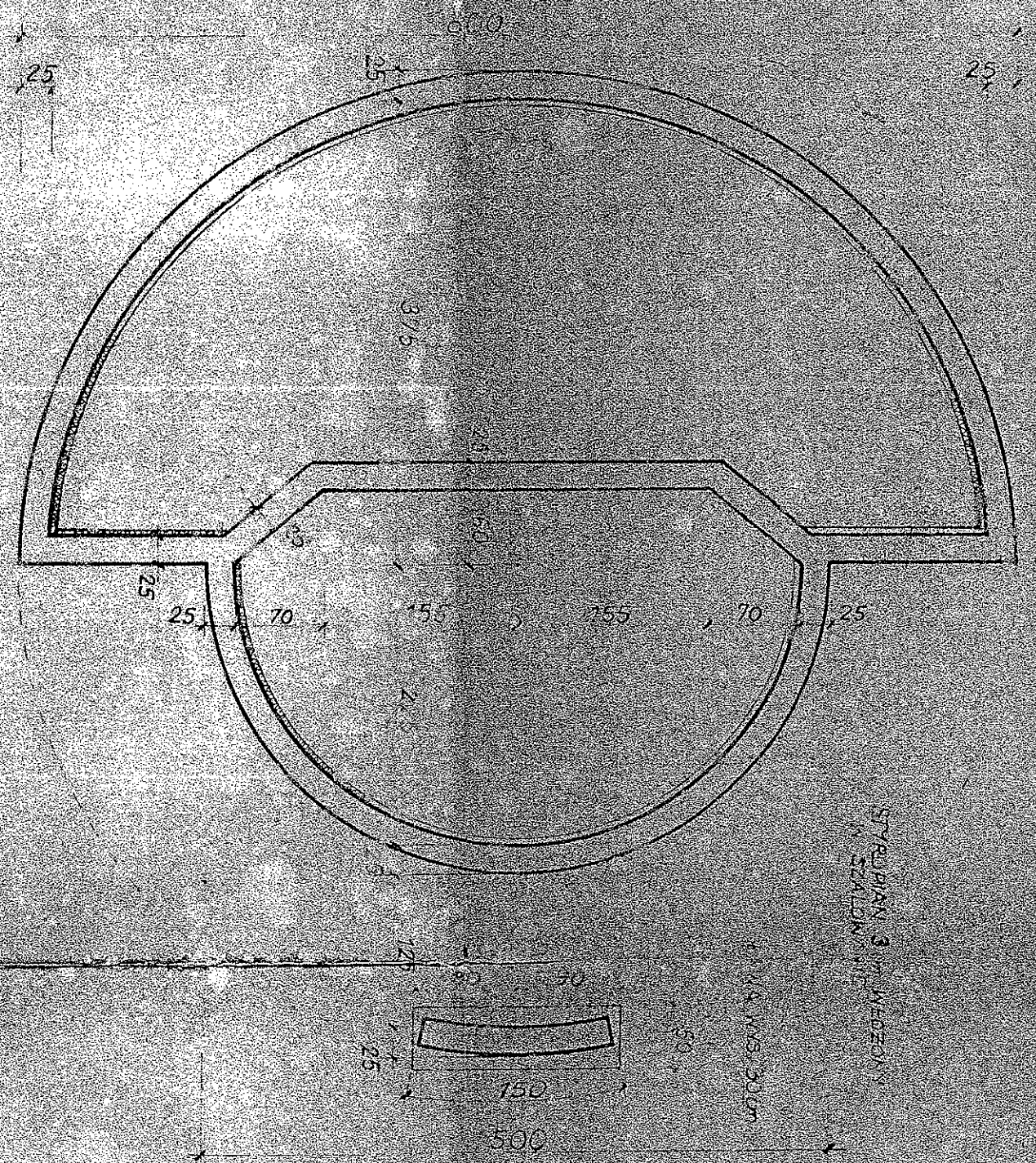
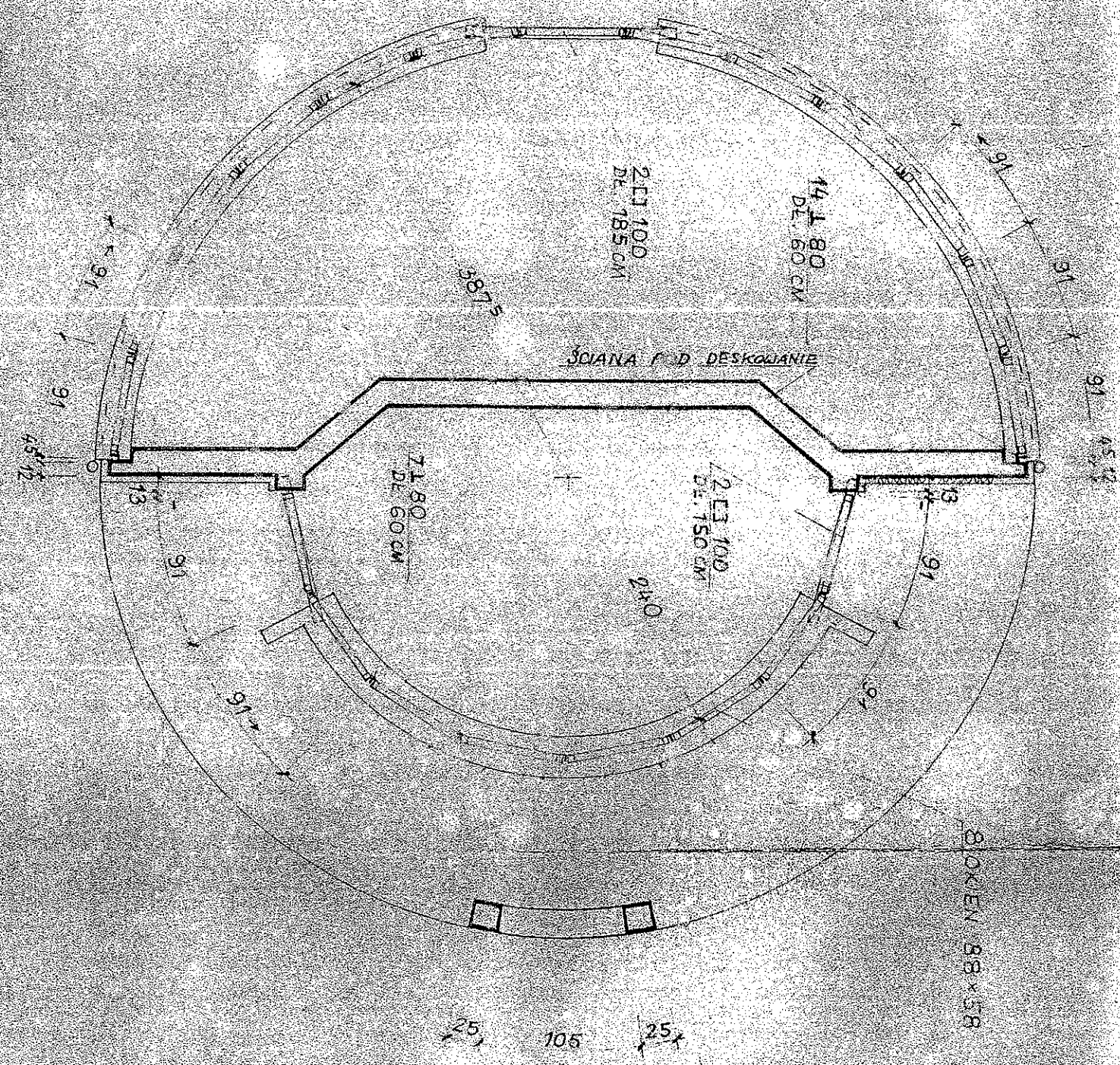


Rys. 1

13 OKIEN 82x58



BETON BIAŁY 2000 120



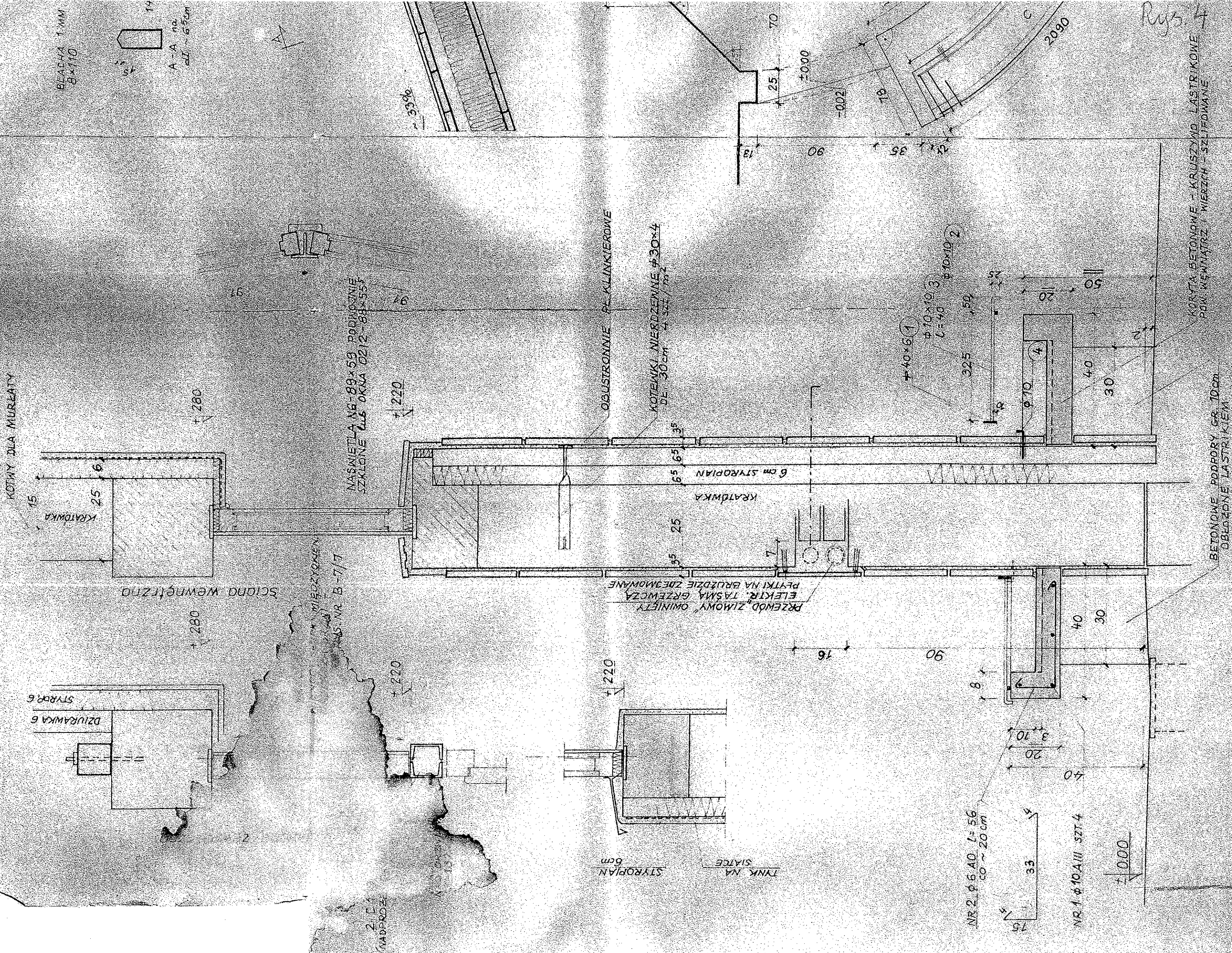




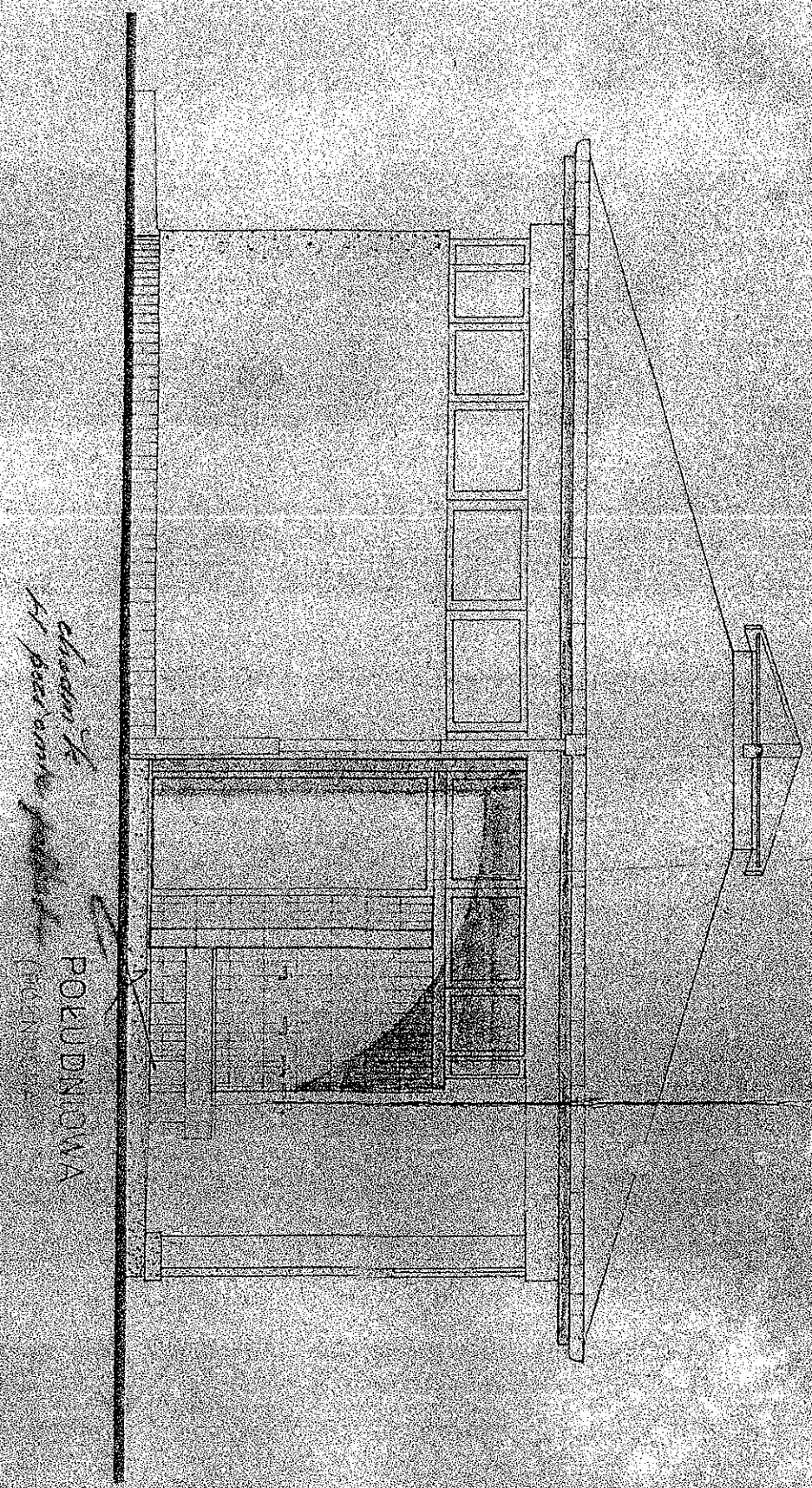




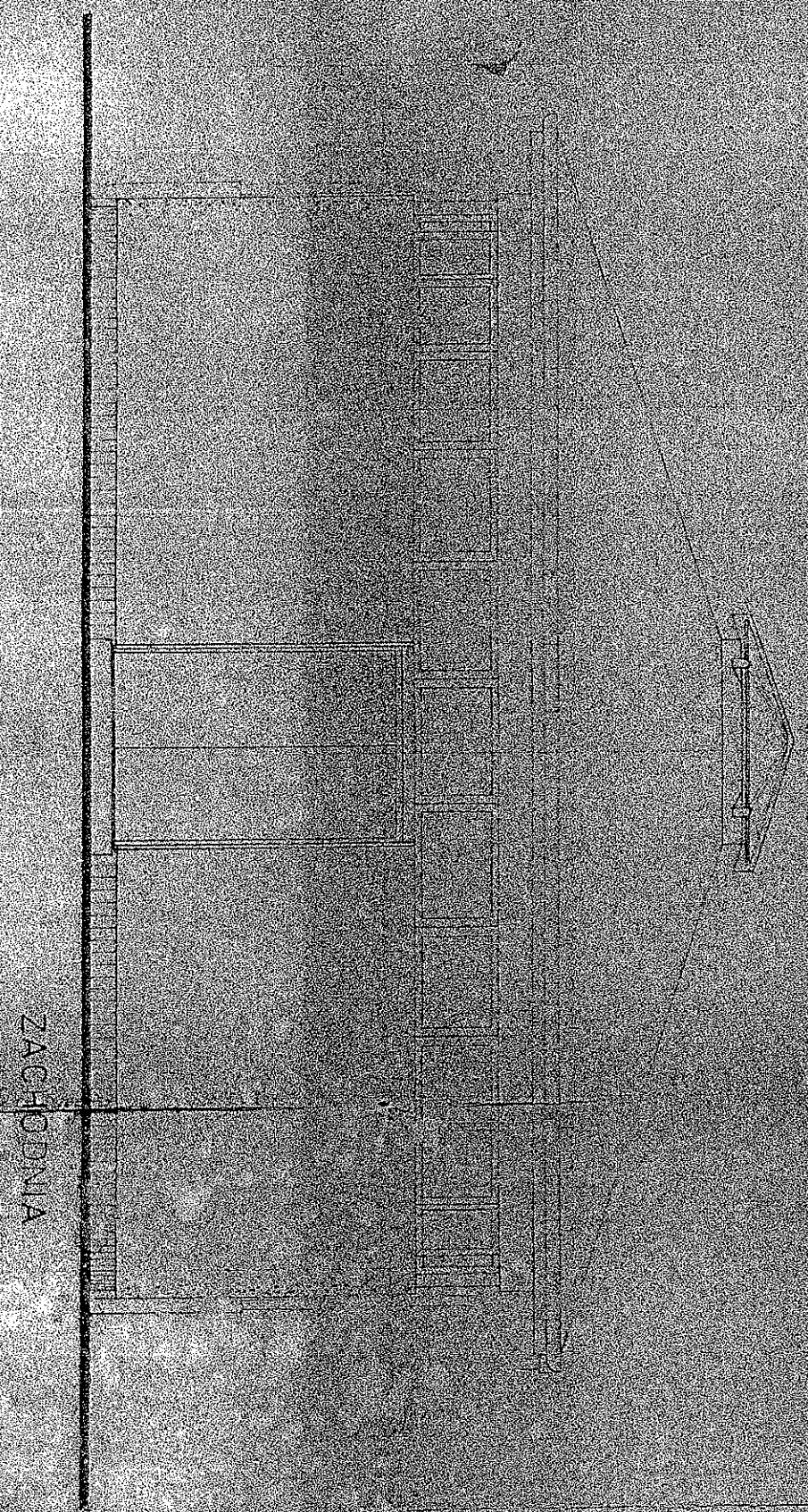
# OKNA I KORYTA 1:10







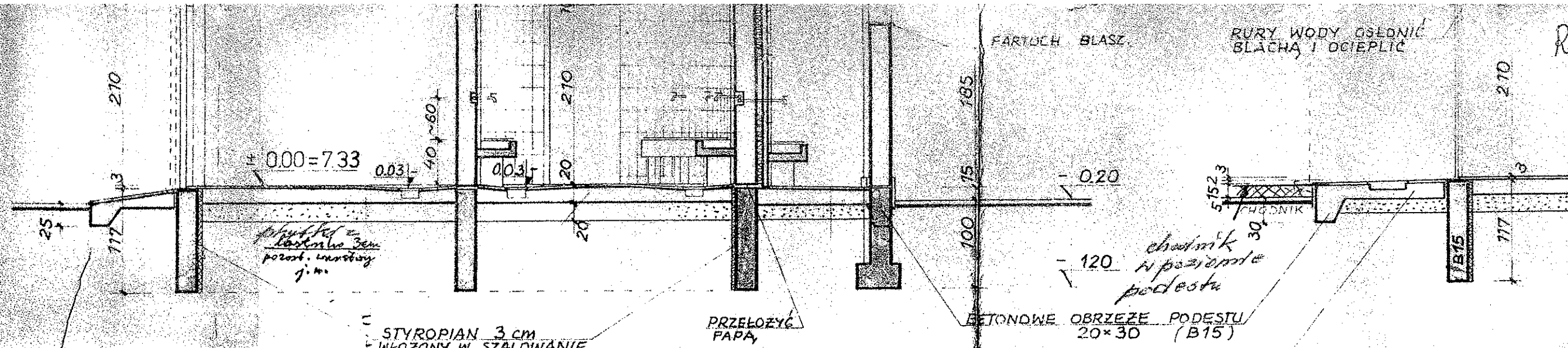
chociaż  
w południowej  
POŁUDNIOWA



ZACHODNIA

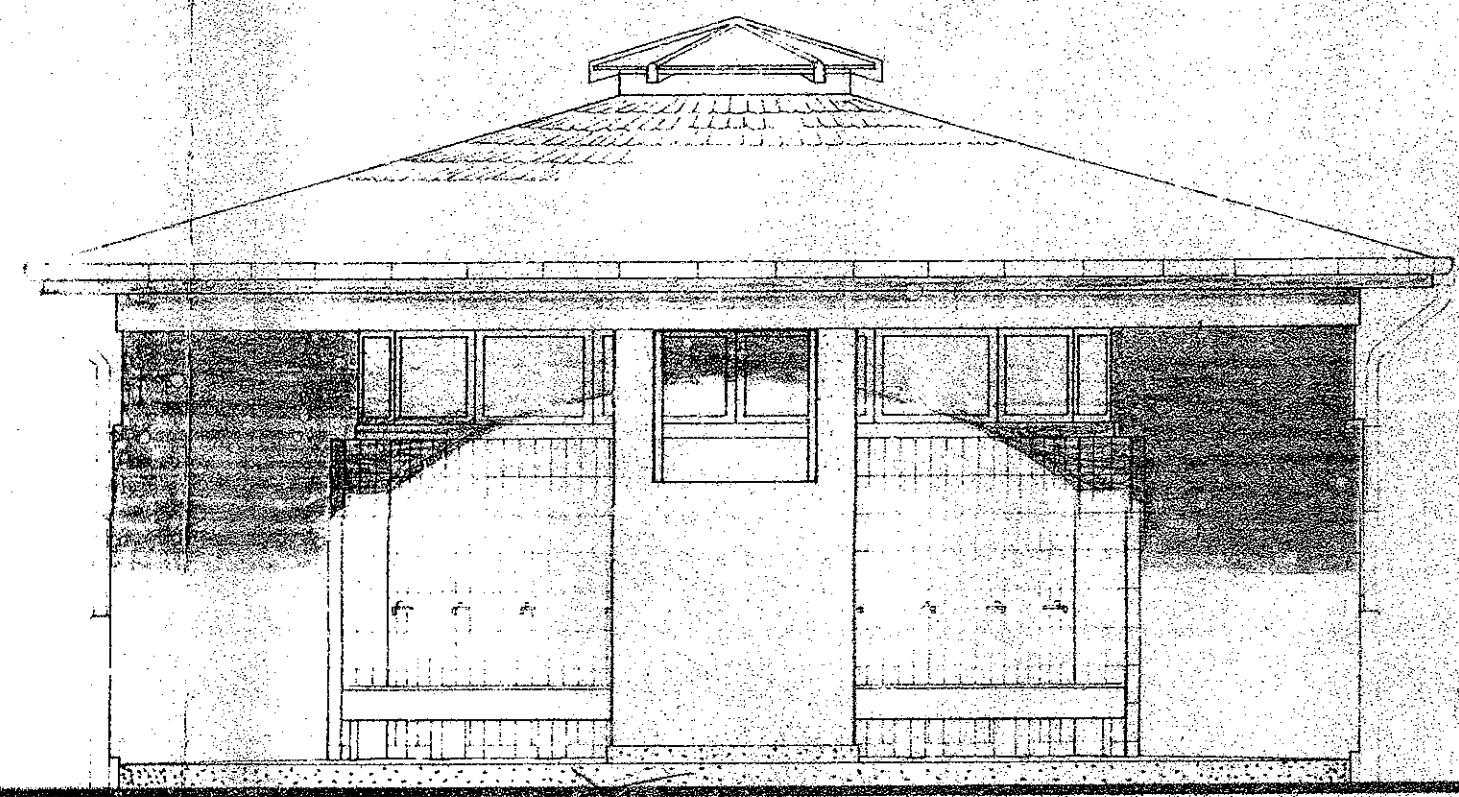
BLACI PŁASZA PO  
LUB DACHOWA B.TU  
DESQUANIE  
REWEK W MATERIA  
DESKUJANIE





TERAKOTA NA TAPPE CEM. 3cm  
BETON B15 14-17cm  
PIASEK UBIITY NA MOKRO 20cm

LASTRIKO 3cm  
BETON B15 12-15cm  
PIASEK UBIITY NA MOKRO ~20cm



WSCHODNIA

chodnik w poziomie podestu

### WYKAZ MATERIAŁÓW DLA DACHU

- tarcica
  - 14x6 w odcinkach 106, 224, 394, 405 cm łączna dług. 81.5 mb
  - 14x14 w odcinkach 83, 127 cm — " — 12.6 mb wymiany
  - 10x10 w odcinkach 25, 127, 206 cm — " — 34.0 mb
  - razem tarcica 128 m<sup>3</sup>
- deskowanie
  - deski ciemne 25 mm 73,4 m<sup>2</sup>
  - deski jasne 25 mm 35,5 m<sup>2</sup>
- wełna mineralna portwarda
  - 10 cm (2x5) - powierzchn 36,5 m<sup>2</sup>
- pokrycie
  - blacha płaska powłokowana 0,5 mm (np. arkusze 125x2.0 m szt. 48) - powierzchn. 68.0 m<sup>2</sup>
  - lub dachówka bitumiczna na osnowie z włókna szklanego 2.2 m<sup>2</sup>
- szyby pleksi

proponuję malowanie kolorami czerwonymi  
dla części, zmian dekoracyjnych, w szczególności  
Uprawnienia budowlane  
Nr 428/84 z 2008  
M. Młynarska 24 6 21 4

### KOLORYSTYKA:

- BLACHA POKRYCIA, PŁYTKI KLINKIEROWE ŚCIANY I COKŁU
- KROKWIE I DESKOWANIE, RYNNY I RURY SP. (plastik) — BRAZOWO WIŚNIOWE
- KORYTO POD KRANAMI I PODPORY LASTRIKO PODESTU
- ELEMENTY STALOWE I KRATKI NA KORYTACH — CZARNE
- TYNKI cem-wap. ŚCIAN baranek — BIAŁE
- WIENCE zewn. i wewn. — zatarte na gładko — BIAŁE
- OKNA DRZWI DREW. — BRAZOWO WIŚNIOWE

Biuro Projektów Gospodarki Wodnej i Ściekowej <b>"BIPROWOD"</b> 01-793 Warszawa ul. F. Dygiera 8		P. 2658/95	1:50	Nr rysunku 15/7-6904
Projektant mgr inż. Z. Bieda	Uprawnienia B. Roczek 176/70	OSIEDŁOWY PUNKT CZERPAJĄCY WODY OLIGOCENSKIEJ NA PRZYZŁOŻEĆ GROCHOWSKIM		
Wykonawca mgr inż. S. Orkiszewski	Uprawnienia B. Roczek			
05.95		Budynek ujęcia-przekrój, elewacje		