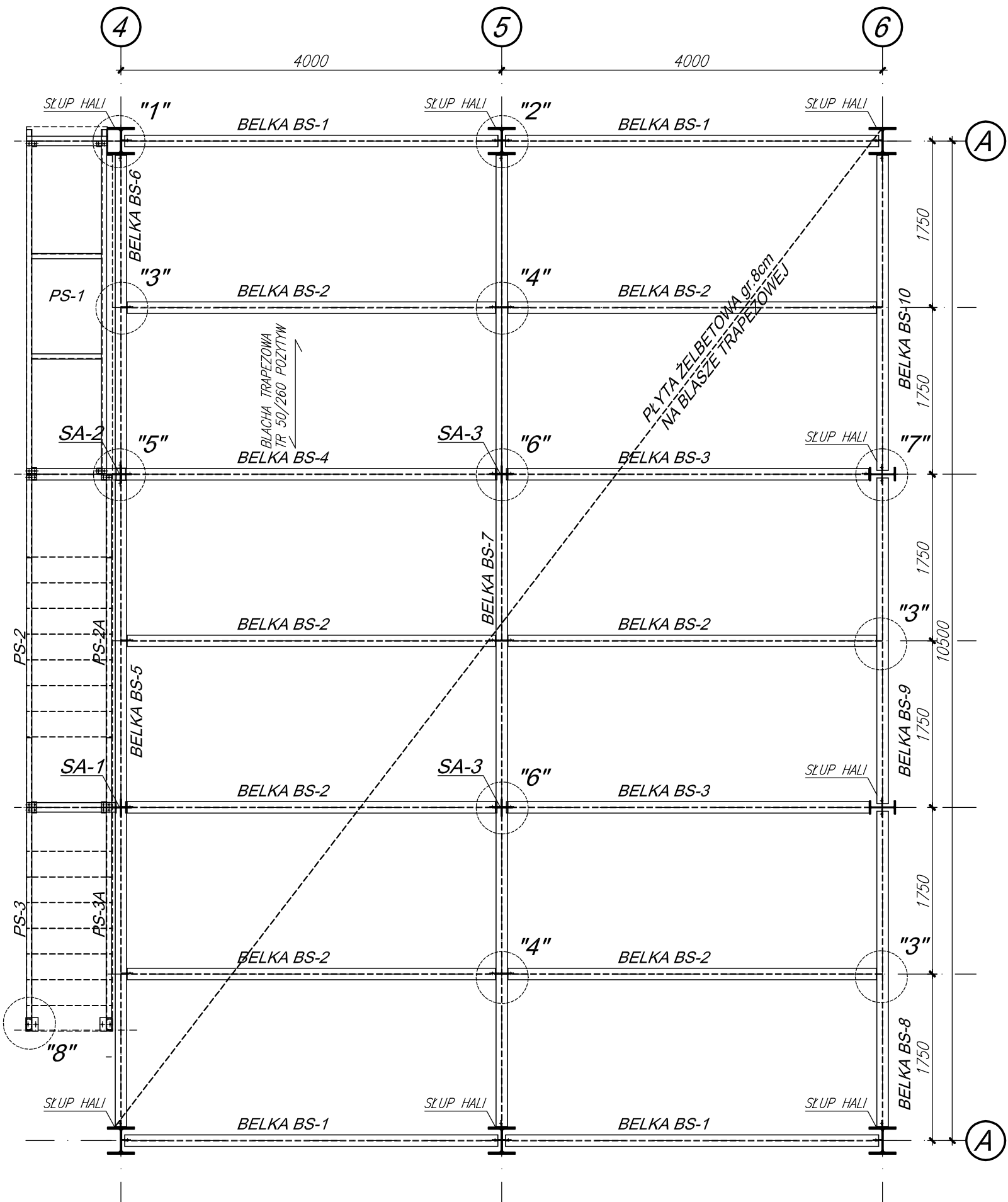


RZUT KONSTRUKCJI ANTRESOLI

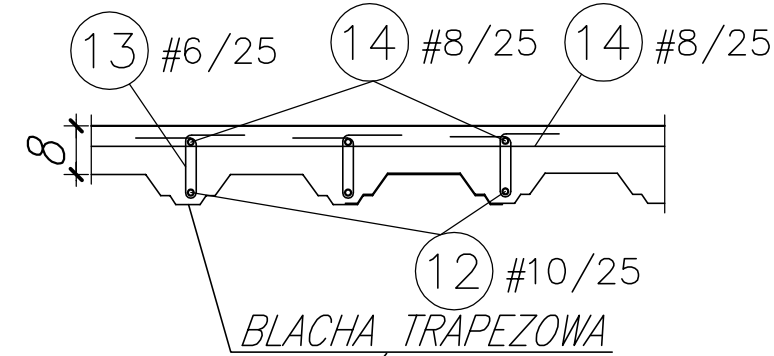
SKALA 1:50



Wykaz stali

POZ.	#[mm]	Szt.	L[m]	6	8	10	UWAGI...
12	10	1	mb=370.00			370.00	mb
13	6	1540	Lsr0.43	657.58			patrz rysunek
14	8	1	mb=730.00		730.00		mb
			[m]	657.58	730.00	370.00	suma dlugosci
			[kg/m]	0.222	0.395	0.617	ciezar jedn.
			[kg]	145.98	288.35	228.29	ciezar sum.
			[kg]		662.62		ciezar calk.

PLYTA ŻELBETOWA ANTRESOLA



BLACHA TRAPEZOWA

13 1540 #6 L=0.43m

14 #8 mbiez.=730.00m
zaklad=24cm
mbiez.

12 #10 mbiez.=370.00m
zaklad=30cm
mbiez.

UWAGI:

- 1) PRZED PRZYSTĄPIENIEM DO REALIZACJI WYMIARY ORAZ GABARYTY POTWIERDZIĆ Z PROJEKTAMI BRANŻOWYMI.
- 2) W PRZYPADKU ROZBIEŻNOŚCI POMIĘDZY STANEM NA BUDOWIE A RYSUNKAMI LUB POMIĘDZY POSZCZEGÓLNYMI RYSUNKAMI NALEŻY SKONTAKTOWAĆ SIĘ Z PROJEKTANTEM.
- 2) PROJEKT ROZPATRYWAĆ Z PROJEKTEM ARCHITEKTONICZNYM ORAZ BRANŻOWYMI.
- 3) NIE WOLNO BRAĆ WYMIARÓW ZE SKALI.
- 4) ELEMENTY STALOWE ZABEZPIECZYĆ ANTYKOROZYJNIE. Zabezpieczenie konstrukcję stalową zgodnie z WARUNKAMI OCHRONY PRZECIWPÓŻAROWEJ

Śruby zgrubne wg PN-85/M-82101 ze stali o własnościach mechanicznych wg PN-82/M-82054/03. Nakrętki zgrubne wg PN-86/M-82144. Podkładki zgrubne wg PN-78/M-82005. Wykonstwo, montaż i odbiór konstrukcji wg PN-B-06200:2002 oraz zgodnie z warunkami technicznymi wykonania i odbioru robót udowlano-montażowych ITB, Mostostal - Tom III Przygotowanie krawędzi do spawania wg PN-75/M-69014, lub PN-73/M-69015, lub PN-74/M-69016 Klasa konstrukcji spawanej 1-wg PN-87/M-69008 Ocena jakości spoin wg PN-85/M-69775. Dopuszczalna klasa wadliwości W3 Ocena jakości spoin czołowych wg PN-87/M-69772. Dopuszczalna klasa wadliwości R3. Ocena złącz kątowych ze spoinami czołowymi na podstawie adan ultradźwiękowych wg PN-89/M-69777. Dopuszczalna klasa wadliwości U3

STAL PROFILOWA S235

ELEKTRODY ER-1.46

BETON B25
STAL ZBR. AIIIN - RB500W
OTULINA 2.5cm

±0.0 = 79.63 m n.p.m

HALA NA SPRZĘT PLYWAJĄCY
dla Międzyszkolnego Ośrodka Sportowego Nr 2
ul. Warszawska 21, Zegrze
dz. nr ew. 138/2, 139 obręb Zegrze Południowe
ETAP: PROJEKT BUDOWLANO-WYKONAWCZY
INWESTOR:
Miasto Stołeczne Warszawa
Dzielnica Praga Południe
ul. Grochowska 274, 03-841 Warszawa



Woźnicki, Zdanowicz
ARCHITEKCI
02-555 Warszawa, Al. Niepodległości 157 lok.6

AUTORZY:

Projekt.: mgr inż. Tomasz Wojczakowski
nr upr.: MAZ/0121/PWOK/11
Sprawdz.: mgr inż. Bogumił Duraj
nr upr.: St-48/78
Oprac.: inż. Wiesław Waszczak

RZUT KONSTRUKCJI ANTRESOLI
SZCZEGÓŁY POŁĄCZEŃ.

branża: KONSTRUKCJA
data: luty 2014 skala: 1:50/1:20 K-03.1

