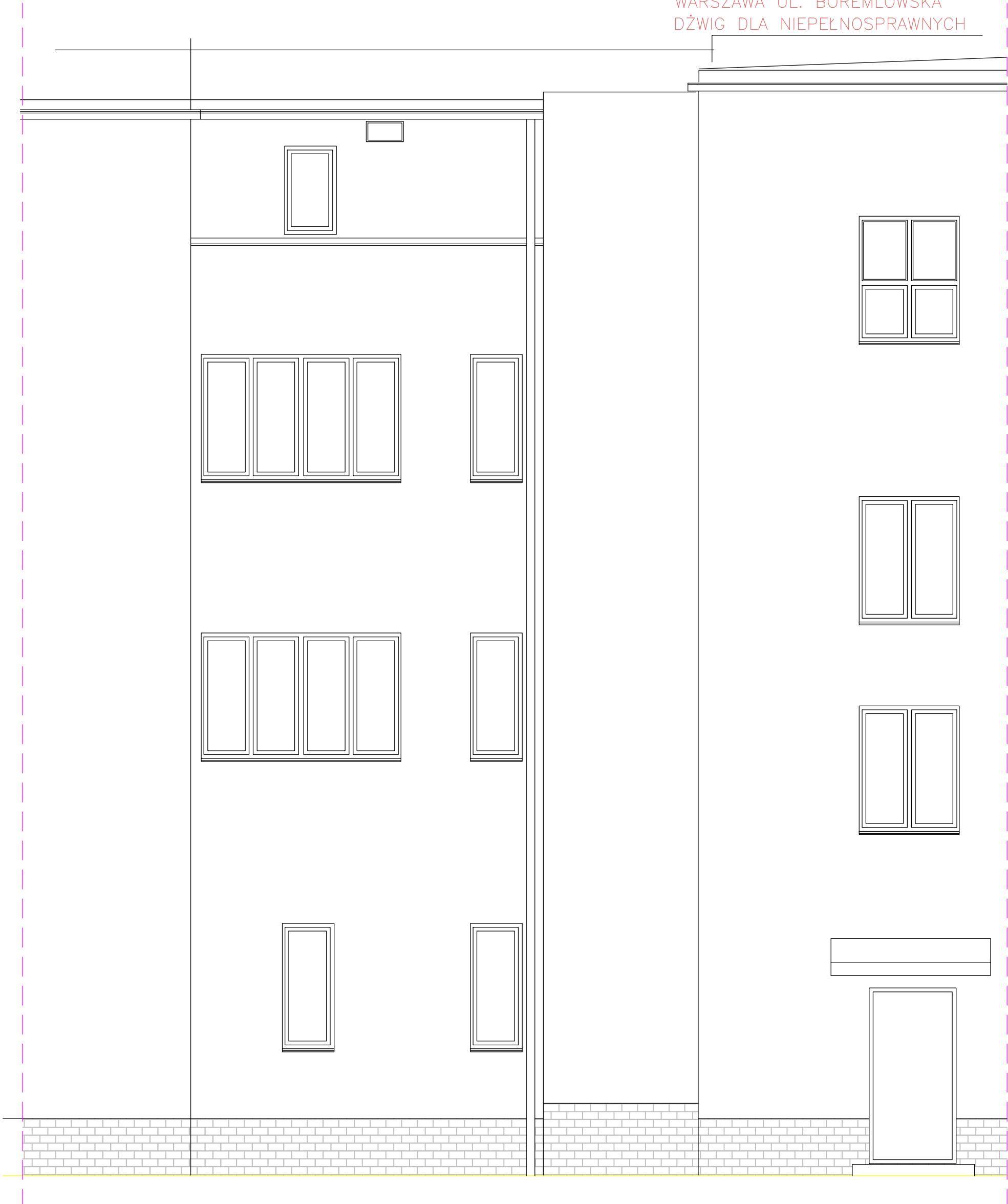


GIMNAZJUM NR 22
WARSZAWA UL. BOREMLOWSKA
DŹWIG DLA NIEPEŁNOSPRAWNYCH



FRAGMENT ELEWACJI
OD STRONY BOISKA

PRACOWNIA PROJEKTOWA MGR INŻ. ARCH. L. BUBIENCA 05-806 KOMORÓW UL. KOTÓŃSKIEGO 1	TRESC GIMNAZJUM NR 22 WARSZAWA UL. BOREMLOWSKA DŹWIG DLA NIEPEŁNOSPRAWNYCH		STADIUM PR.BUD.	NR. RYSUNKU 17
	FRAGMENT ELEWACJI OD STRONY BOISKA		SKALA 1 : 50	
	IMIE I NAZWISKO	NR UPR	DATA	PODPIS
PROJEKTOWAŁ	mgr inż. arch. Lesław Bubeniec	ST-897/88	07. 2011	<i>Bubeniec</i>
SPRAWDZIŁ				